

Nachweise

| | VKF-Nr. | | |
|-------|---------|-----------------|----------|
| EI 60 | 25334 | RF1 Schachtwand | 2x 15 mm |
| EI 90 | 25335 | RF1 Schachtwand | 2x 20 mm |

Vorteile auf einen Blick

- minimale Wandstärke
- Grosse Schachtabdeckung
- Einbau von montagefertigen Promat®-Revisionsklappen

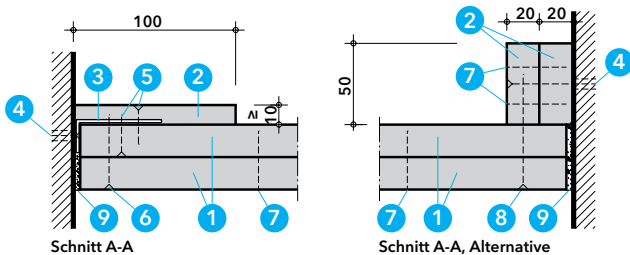
Allgemeine Hinweise

Diese Schachtwand wird im Innern von Gebäuden eingesetzt und aus speziell für die Schweiz gefertigten PROMAXON®-Typ A-Platten erstellt. Eine Verspachtelung der Plattenstösse ist brandschutztechnisch nicht erforderlich. Zur Vorbereitung von Oberflächenbehandlungen sind die Plattenstösse mit Promat®-Spachtelmasse zu verspachteln und mit handelsüblichen Gewebestreifen zu bewehren.

Übersicht

Bei der Montage werden die beiden Lagen der PROMAXON®-Brandschutzbauplatten querformatig und ohne vertikale Stösse angeordnet. Somit bestimmt die Länge der Standardplatten die maximal mögliche Wandbreite von 2500 mm. Die horizontalen Stösse werden mindestens um 300 mm versetzt.

- 1 PROMAXON®-Typ A, Brandschutzplatte
- 2 Revisionsöffnung

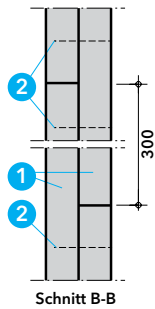


Detail A - Wand- und Bodenanschluss

Für die Befestigung der Trennwand sind an die angrenzenden Massivauteile zunächst Stahlblechwinkel mit einer Abdeckung aus PROMAXON®-Plattenstreifen zu dübeln. Alternativ kann der Wandanschluss auch ohne Stahlblechwinkel ausgeführt werden. Dieser umlaufende Rahmen wird in der Regel schachtseitig angebracht. Anschliessend können die PROMAXON®-Platten von einer Seite, das heisst in der Regel von der Raumseite angeschlagen und in den Wandwinkel verschraubt werden. Abhängig von der Oberfläche der Massivauteile sind die Anschlussfugen mit Mineralwolle und Promat®-Fertigspachtelmasse bzw. Promat®-Spachtelmasse abzudichten. Eine Fugenverspachtelung der Plattenstösse ist brandschutztechnisch nicht erforderlich.

- 1 PROMAXON®-Typ A, Brandschutzplatte
- 2 PROMAXON®-Plattenstreifen
- 3 Stahlblechwinkel $\geq 50/20 \times 0.7$ mm
- 4 Direktmontageschraube FN69 $\geq 7.5 \times 62$ mm, Abstand ≤ 500 mm, oder SPAX-Schraube $\geq 4.5 \times 50$ mm mit Kunststoffdübel $\varnothing 6 \times 50$ mm
- 5 Promat®-Schraube 4624 3.5 x 25 mm, Abstand ca. 250mm
- 6 Promat®-Schraube 4622 3.5 x 45 mm, Abstand 250 mm
- 7 Stahldrahtklammer oder Promat®-Schnellbauschraube
- 8 Promat®-Schraube 4623 4.2 x 75 mm, Abstand ca. 250mm oder Stahldrahtklammer l = 70 mm, Abstand ca. 250 mm
- 9 Promat®-Fertigspachtelmasse bzw. Promat®-Spachtelmasse

| | | 1. Lage 5 | 2. Lage 7 | |
|-------|-------|------------------------------------|-----------------------------------|------------------------------------|
| | 1 mm | Schraube Abst. ≈ 250 mm | Klammer Abst. ≈ 150 mm | Schraube Abst. ≈ 200 mm |
| EI 60 | 2x 15 | 3.5 x 25 (4624) | l = 28 mm | 3.5 x 25 (4622) |
| EI 90 | 2x 20 | 3.5 x 35 (4624) | l = 38 mm | 3.9 x 35 (4625) |



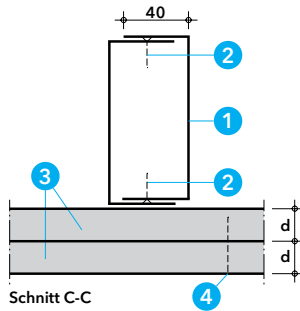
Schnitt B-B

Detail B - Horizontaler Plattenstoss

Der horizontale Plattenstoss werden um mindestens 300 mm versetzt. Die Befestigung erfolgt mit schräg geschossenen Stahldrahtklammern bzw. mit Schnellbauschrauben.

- 1 PROMAXON®-Typ A, Brandschutzplatte
- 2 Stahldrahtklammer oder Promat®-Schnellbauschraube

| | | 2. Lage 2 | |
|-------|---------|---------------------------|----------------------------|
| | 1 mm | Klammer Abst. ≈ 150 mm | Schraube Abst. ≈ 200 mm |
| EI 60 | 2x 15 | l = 28 mm | 3.5 x 25 (4622) |
| EI 90 | 2x 20 | l = 38 mm | 3.9 x 35 (4625) |



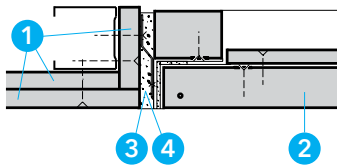
Schnitt C-C

Detail C - Aussteifungsprofil

Bei statischen Anforderungen, dürfen schachtestseitig Aussteifungsprofile angeordnet werden. Diese Profile sind statisch zu berechnen und werden an Boden und Decke entsprechend befestigt; eine Verschraubung mit den PROMAXON®-Platten ist nicht zulässig.

- 1 Aussteifungsprofile nach Statik, an Boden und Decke befestigt
- 2 Promat®-Schraube 4624 3.5 x 25 mm, Abstand ca. 500 mm
- 3 PROMAXON®-Typ A, Brandschutzplatte
- 4 Stahldrahtklammer oder Promat®-Schnellbauschraube

| | | 2. Lage 4 | |
|-------|---------|---------------------------|----------------------------|
| | 1 mm | Klammer Abst. ≈ 150 mm | Schraube Abst. ≈ 200 mm |
| EI 60 | 2x 15 | l = 28 mm | 3.5 x 25 (4622) |
| EI 90 | 2x 20 | l = 38 mm | 3.9 x 35 (4625) |



Detail D - Revisionsöffnung

Beim Einbau der Promat®-Revisionsklappe, wird gemäss VKF-Nr. 26288 die Leibung allseitig mit PROMAXON®-Platten ausgekleidet. Allfällige Fugen sind mit Promat®-Fertigspachtelmasse oder mit Promat®-Spachtelmasse abzudichten.

- 1 PROMAXON®-Typ A, Brandschutzplatte
- 2 Promat®-Revisionsklappe Typ B lt. Konstr. 450.12
- 3 GYSO-Fiberfax oder Mineralwolle (RF1) ≥ 1000° C
- 4 PROMASEAL®-Mastic oder PROMASEAL®-Mastic - Brandschutz oder Promat®-Fertigspachtelmasse