



90

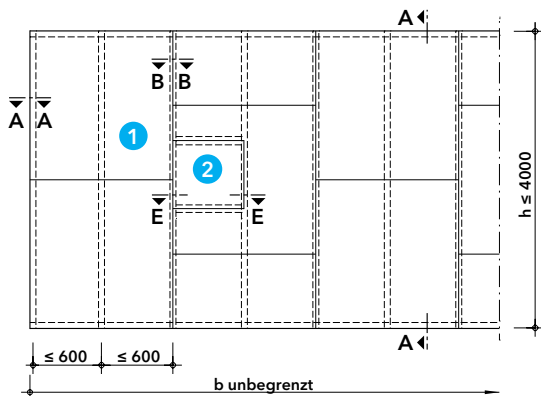
### Merkmale

- Minimale einseitige Bekleidung
- Einbau von montagefertigen Promat®-Revisionsklappen
- Durchführungen und Abschottungen
- Schallverbesserung mit Schalldämmfolien
- Ökologisch und Nachhaltig - ecobau

### Nachweise



VKF-Nr.			
24611	EI 60 RF1 Trennwand	2x 15 mm	
24599	EI 60 RF1 Schachtwand	2x 15 mm	
24754	EI 60 RF2 Schall	2x 15 mm	
24613	EI 90 RF1 Trennwand	2x 20 mm	
24600	EI 90 RF1 Schachtwand	2x 20 mm	
24755	EI 90 RF2 Schall	2x 20 mm	



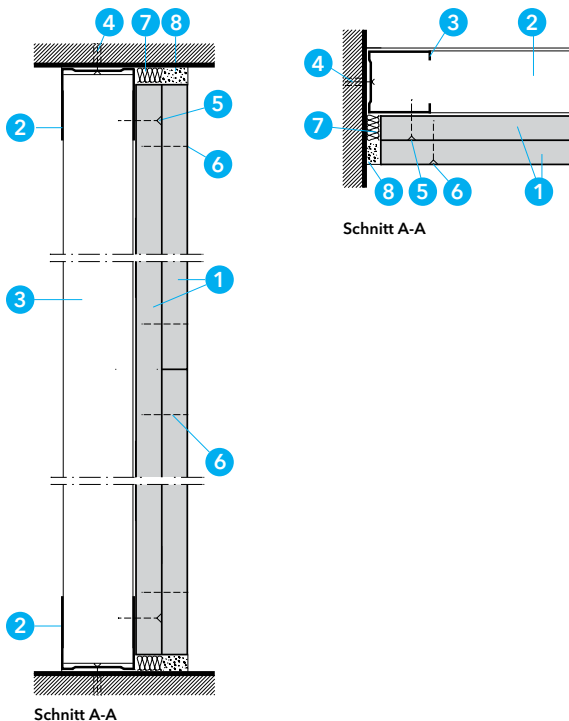
### Allgemeine Hinweise

Diese Schachtwand wird im Innern von Gebäuden eingesetzt und aus speziell für die Schweiz gefertigten PROMAXON®-Typ A-Platten erstellt. Eine Verspachtelung der Plattenstösse ist brandschutztechnisch nicht erforderlich. Zur Vorbereitung von Oberflächenbehandlungen sind die Plattenstösse mit Promat®-Spachtelmasse zu verspachteln und mit handelsüblichen Gewebestreifen zu bewehren.

### Übersicht

Bei hochformatiger Anordnung der PROMAXON®-Typ A - Platten beträgt die maximale Höhe 4.00 m, die Länge ist unbegrenzt.

- 1 PROMAXON®-Typ A, Brandschutzplatte
- 2 Revisionsöffnung



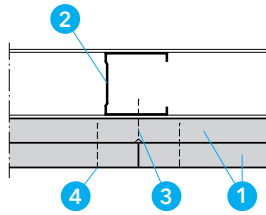
### Detail A - Randanschluss und Montage

Bei der Montage der Trennwand ist schachtseitig zunächst die Unterkonstruktion aus Stahlblechprofilen zu errichten. Oben und unten sind U-Wandprofile anzuordnen. Für die seitlichen Anschlüsse und zur vertikalen Aussteifung werden CW-Profile verwendet. Die erste Plattenlage aus PROMAXON® wird direkt auf die Stahlprofile mit Schnellbauschrauben geschraubt. Die zweite Plattenlage wird horizontal und vertikal um 600 mm versetzt und im Bereich der CW-Profile mit schräg geschossenen Stahldrahtklammern bzw. mit Schnellbauschrauben auf die erste Plattenlage befestigt.

Alle Brandschutzplatten aus PROMAXON® sind satt aneinander zu stossen. Die Anschlussfuge ist mit PROMAFOAM®-C, GYSO-Fiberfax, bzw. mit Mineralwolle abzudichten. Je nach Anforderung kann zusätzlich mit PROMASEAL®-A Mastic, PROMASEAL®-AG Brandschutzkitt oder mit Spachtelmasse von Promat abgedichtet werden.

- 1 PROMAXON®-Typ A, Brandschutzplatte
- 2 UW-Profil  $\geq 50/40 \times 0.6$  mm
- 3 CW-Profil  $\geq 50/50 \times 0.6$  mm
- 4 Direktmontageschraube FN69  $\geq 7.5 \times 62$  mm, Abstand  $\leq 500$  mm, oder SPAX-Schraube  $\geq 4.5 \times 50$  mm mit Kunststoffdübel  $\varnothing 6 \times 50$  mm
- 5 Promat®-Schnellbauschraube 4624 in CW-Profile
- 6 Stahldrahtklammer oder Promat®-Schraube 4625 für 2. Plattenlage
- 7 GYSO-Fiberfax oder Mineralwolle (RF1)  $\geq 1000^\circ$  C
- 8 PROMASEAL®-A Mastic oder PROMASEAL®-AG Brandschutzkitt oder Promat®-Ready Mix PRO Fertigspachtel oder Promat®-Spachtelmasse

		1. Lage 5	2. Lage 6
	1 mm	Schraube Abst. $\approx 200$ mm	Klammer Abst. $\approx 150$ mm Schraube Abst. $\approx 200$ mm
EI 60	2x 15	3.5 x 25 (4624)	l = 28 mm 3.9 x 30 (4625)
EI 90	2x 20	3.5 x 35 (4624)	l = 38 mm 3.9 x 35 (4625)



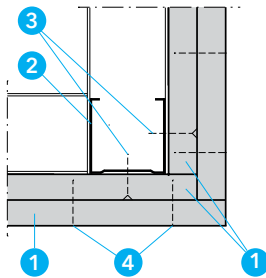
Schnitt B-B

#### Detail B - Aussteifungsprofile

Die erste Plattenlage aus PROMAXON® wird direkt auf die Stahlprofile mit Schnellbauschrauben geschraubt. Die zweite Plattenlage ist im Bereich der CW-Profile mit schräg geschossenen Stahldrahtklammern bzw. mit Schnellbauschrauben auf die erste Plattenlage zu befestigen.

- 1 PROMAXON®-Typ A, Brandschutzplatte
- 2 CW-Profil  $\geq 50/50 \times 0.6$  mm
- 3 Promat®-Schnellbauschraube in CW-Profil
- 4 Stahldrahtklammer oder Promat®-Schnellbauschraube

		1. Lage 3	2. Lage 4	
	1 mm	Schraube Abst. $\approx 200$ mm	Klammer Abst. $\approx 150$ mm	Schraube Abst. $\approx 200$ mm
EI 60	2x 15	3.5 x 25 (4624)	l = 28 mm	3.9 x 30 (4625)
EI 90	2x 20	3.5 x 35 (4624)	l = 38 mm	3.9 x 35 (4625)

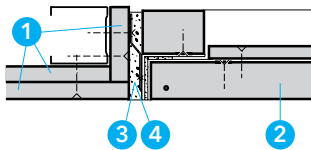


#### Detail C - Eckausbildung

Wanddecken werden mit CW-Profilen konstruiert und mit PROMAXON®-Platten abgedeckt.

- 1 PROMAXON®-Typ A, Brandschutzplatte
- 2 CW-Profil  $\geq 50/50 \times 0.6$  mm
- 3 Promat®-Schnellbauschraube in CW-Profil
- 4 Stahldrahtklammer oder Promat®-Schnellbauschraube

		1. Lage 3	2. Lage 4	
	1 mm	Schraube Abst. $\approx 200$ mm	Klammer Abst. $\approx 150$ mm	Schraube Abst. $\approx 200$ mm
EI 60	2x 15	3.5 x 25 (4624)	l = 28 mm	3.9 x 30 (4625)
EI 90	2x 20	3.5 x 35 (4624)	l = 38 mm	3.9 x 35 (4625)

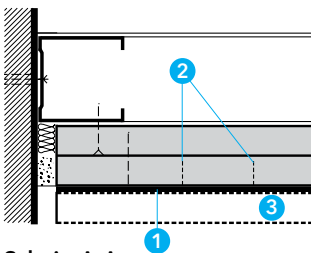


#### Detail D - Revisionsöffnung

Beim Einbau der Promat®-Revisionsklappe Universal, wird gemäss VKF-Nr. 26288 die Leibung allseitig mit PROMAXON®-Platten ausgekleidet.

Allfällige Fugen werden mit Spachtelmasse oder Kitt von Promat abgedichtet.

- 1 PROMAXON®-Typ A, Brandschutzplatte
- 2 Promat®-Revisionsklappe Universal, Typ B lt. Konstr. 450.12
- 3 GYSO-Fiberfax oder Mineralwolle (RF1)  $\geq 1000^\circ$  C
- 4 Promat®-Ready Mix PRO Fertigspachtel oder Promat®-Spachtelmasse oder PROMASEAL®-A Mastic oder PROMASEAL®-AG Brandschutzkitt

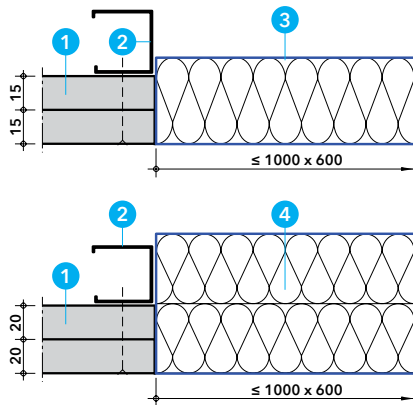


Schnitt A-A

#### Detail E - Schallreduktion

Zur Verbesserung der Schalldämmwerte kann ein- oder beidseitig eine Schalldämmfolie mit Stahldrahtklammern aufgebracht werden. Aus optischen Gründen und zum Schutz der Schalldämmfolie kann diese zusätzlich mit einer Brandschutzplatte (RF1) abgedeckt werden.

- 1 Schalldämmfolie, Gewicht  $\leq 12$  kg/m<sup>2</sup>, Schmelzpunkt  $\leq +100^\circ$  C
- 2 Stahldrahtklammer l = 28 mm, schräg schiessen
- 3 Brandschutzplatte (RF1), z.B. PROMASWISS®-II

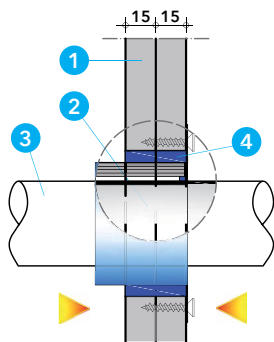


#### Detail F - PROMASTOP-Weichschott

Diese kleinen Promat®-Weichschotts können direkt in die Wand eingebaut werden.

Durchführungen sind dem entsprechenden Datenblatt zu entnehmen.

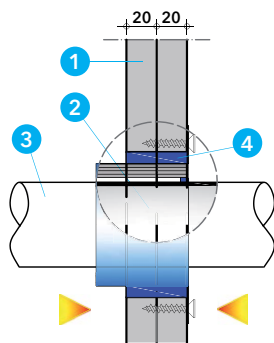
- ① PROMAXON®-Typ A, Brandschutzplatte
- ② CW-Profil  $\geq 50/50 \times 0.6$  mm
- ③ Mineralwolle  $\geq 1000^\circ \text{C}$ ,  $\geq 140 \text{ kg/m}^3$ ,  $d \geq 1 \times 50$  mm  
PROMASTOP®-I Coating,  $d \geq 1,0$  mm, Konstr. 701 → EI 60
- ④ Mineralwolle  $\geq 1000^\circ \text{C}$ ,  $\geq 140 \text{ kg/m}^3$ ,  $d \geq 2 \times 50$  mm  
PROMASTOP®-I Coating,  $d \geq 1,0$  mm, Konstr. 701 → EI 90  
PROMASTOP®-CC Coating,  $d \geq 0,7$  mm, Konstr. 704 → EI 60



#### Sonderdetail G<sub>2</sub> - Kunststoffrohre in Wand EI 60

Durchführungen von Kunststoffrohren können mit der Rohrmanschette abgeschottet werden, nach Konstr. 703

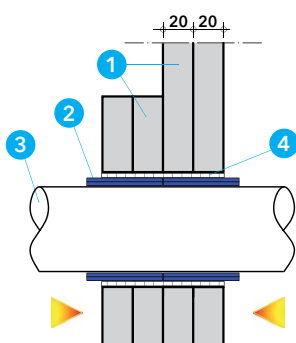
- ① PROMAXON®-Typ A, Brandschutzplatte
- ② PROMASTOP®-FC 6
- ③ Kunststoffrohre  
PE, PVC, PP, Geberit Silent PP  $\varnothing 32-125$  → EI 60  
Geberit Silent dB20  $\varnothing 56-110$  → EI 60
- ④ Ringspaltverschluss  
PROMASEAL®-A Mastic oder  
Promat®-Ready Mix PRO Fertigsputtel oder Promat®-Filler PRO



#### Sonderdetail G<sub>3</sub> - Kunststoffrohre in Wand EI 90

Durchführungen von Kunststoffrohren können mit der Rohrmanschette abgeschottet werden, nach Konstr. 703

- ① PROMAXON®-Typ A, Brandschutzplatte
- ② PROMASTOP®-FC 6
- ③ Kunststoffrohre  
PE  $\varnothing 32-125$  → EI 90  
Geberit Silent dB20  $\varnothing 56-110$  → EI 90  
PP, Geberit Silent PP  $\varnothing 32-125$  → EI 90
- ④ Ringspaltverschluss  
PROMASEAL®-A Mastic oder  
Promat®-Ready Mix PRO Fertigsputtel oder Promat®-Filler PRO



#### Sonderdetail G<sub>4</sub> - Rohre in Wand EI 90

Durchführungen von Rohren können mit dem Wrap PROMASTOP-W abgeschottet werden, nach Konstr. 705

- ① PROMAXON®-Typ A, Brandschutzplatte
- ② Rohre mit Dämmung RF2 cr (B-s3, d0), 6 - 32 mm  
Stahl  $\varnothing 15-42$  → EI 90  
Kupfer  $\varnothing 15-42$  → EI 90  
Aluverbundrohr  $\varnothing 16-63$  → EI 90
- ③ Kunststoffrohre ohne Dämmung  
PE, PVC, PP, ABS  $\varnothing 32-160$  → EI 90
- ④ PROMASTOP®-W  
1-Lage  $\leq \varnothing 63$  mm  
2-Lagen  $\leq \varnothing 64 - 110$  mm  
3-Lagen  $\leq \varnothing 111 - 125$  mm  
4-Lagen  $\leq \varnothing 126 - 160$  mm
- ⑤ Ringspaltverschluss  
PROMASEAL®-A Mastic oder  
Promat®-Ready Mix PRO Fertigsputtel oder Promat®-Filler PRO