



Nachweise

| VKF-Nr. | | |
|---------|-------|----------|
| REI 120 | 32027 | RF1 |
| | | 1x 12 mm |

Vorteile auf einen Blick

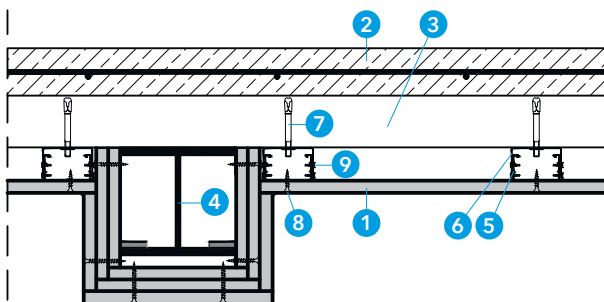
- platzsparende Aufbauhöhe
- Durchdringungen
- Einsatz Innen und Aussen halbexponiert

Allgemeine Hinweise

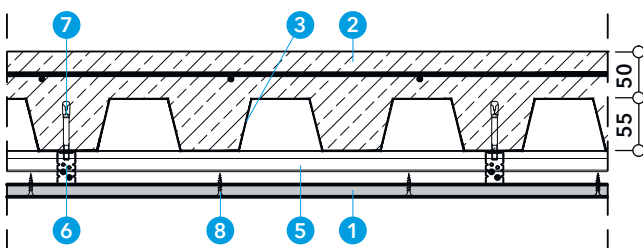
Diese Trapezblechdecke wird aus speziell für die Schweiz gefertigten PROMATECT®-100X Platten erstellt.

Durchdringungen von brennbaren Rohren sind nachgewiesen.

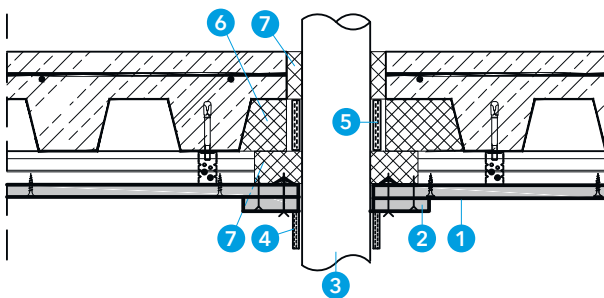
Zur Vorbereitung von Oberflächenbehandlungen sind die Plattenstöße mit Spachtelmasse von Promat® zu verspachteln und mit handelsüblichen Gewebestreifen zu bewehren.



Detail A



Detail B



Detail A und B

Die Abhänger werden mit geeigneten Befestigungen an die Massivdecke montiert.

Die Plattenstöße sind grundsätzlich unter den Deckenprofilen anzuordnen und werden mit Promat®-Schrauben direkt in die Profile befestigt.

Die Plattenstöße sind mit Spachtelmasse von Promat® zu verspachteln. Zur Armierung sind handelsübliche Fugenverstärkungen einzulegen. Für eine schöne Oberfläche empfehlen wir eine komplette Oberflächenbehandlung mit Promat®.

- 1 PROMATECT®-100X Brandschutzplatte, d = 12 mm
- 2 Beton
- 3 Trapezblech d ≥ 0.8 mm, Bemessung nach Statik
- 4 Stahlträger, Promat®-Bekleidung nach Profilmfaktor oder PROMATECT®-100X, d = 3x 12 mm
- 5 Deckenprofil CD 60/27, Abstand ≤ 400 mm
- 6 CD Direktabhänger
- 7 Metallspreizdübel ≥ M8, l ≥ 40 mm, Abstand ≤ 600 mm
- 8 Promat®-Schraube 4624, 3,5 x 25 für CD-Profil, Abstand ≈ 200 mm
- 9 Promat®-Schraube 4624, 3,5 x 25
- 10 Spachtelmasse
Schrauben+Rand Promat®-Filler PRO oder Promat®-Ready Mix PRO
Fugen+Flächen Promat®-Filler PRO oder Promat®-Ready Mix PRO mit Fugenverstärkung

Detail C

Installationsdurchdringungen haben keinen Einfluss auf den Feuerwiderstand.

Für Rohrdurchdringungen ist an der Unterseite der Decke eine Aufdoppelung aus 12 mm PROMATECT®-100X anzubringen.

- Brennbare Rohre sind unterhalb der Decke mit der PROMASTOP®-FC Brandschutzmanschette abzuschotten.

- 1 PROMATECT®-100X Brandschutzplatte, d = 12 mm
- 2 Aufdoppelung PROMATECT®-100X, d = 12 mm
- 3 Rohr brennbar, PVC Ø ≤ 110 mm
- 4 PROMASTOP®-FC3 Brandschutzmanschette
- 5 PROMASTOP®-W Brandschutzband
- 6 Isolation Steinwolle, 100 kg/m³
- 7 Isolation Steinwolle, 40 kg/m³