

### Nachweise

	VKF-Nr.	
REI 30	32058	1x 15 mm
REI 60	32057	2x 10 mm
REI 90	32056	2x 15 mm
REI 120	31952	2x 18 mm

### Vorteile auf einen Blick

- leichte, platzsparende, direkte Bekleidung
- auch in Kombination mit Stahlunterzügen
- glatte Oberfläche

### Bekleidungsstärke nach VKF

Feuerwiderstand	1. Platte *	1. Schraube **	2. Platte ***	2. Schraube ****
REI 30	15 mm	-	-	3.5 x 35
REI 60	10 mm	3.5 x 25	10 mm	3.5 x 35
REI 90	15 mm	3.5 x 35	15 mm	3.5 x 55
REI 120	18 mm	3.5 x 35	18 mm	3.5 x 55

\* quer zu Sicken

\*\* in jeder Sicke, Abstand  $\approx$  500 mm

\*\*\* versetzt in Längsrichtung  $\geq$  250 mm, in Querrichtung  $\geq$  500 mm

\*\*\*\* in jeder Sicke, Abstand  $\approx$  250 mm

### Allgemeine Hinweise

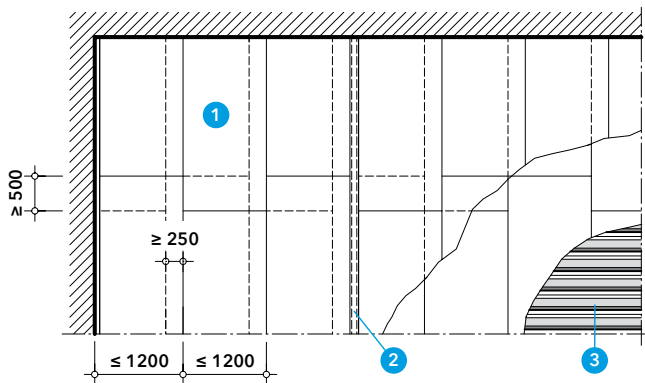
Ungeschützte Trapezblechdächer verlieren im Brandfall sehr schnell ihre Tragfähigkeit. Durch eine dünne Bekleidung mit PROMAXON®-Typ A Brandschutzplatten kann der Feuerwiderstand erreicht werden. (Gesamtkonstruktion aus Dachaufbau und Bekleidung)

Die Konstruktion 135.20 wird aus speziell für die Schweiz gefertigten PROMAXON®-Typ A-Platten erstellt.

### Deckenunterseite

PROMAXON®-Typ A werden quer zu den Sicken verlegt. Die Stösse von 1. und 2. Lage werden in Längsrichtung um mind. 250 mm, in Querrichtung um mind. 500 mm versetzt.

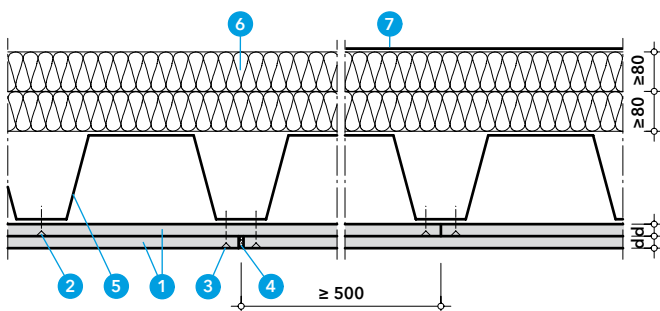
- 1 PROMAXON®-Typ A Brandschutzplatte (d siehe Tabelle)
- 2 Stahlträger mit PROMATECT®-Bekleidung nach Profilfaktor
- 3 Trapezblech nach Statik,  $t \geq 0.75$  mm



### Detail A - Dachaufbau, Direktbekleidung

Die PROMAXON®-Typ A werden direkt in die Trapezbleche verschraubt. Dampfsperren beeinflussen den Feuerwiderstand nicht. Der Wandanschluss erfolgt stirn- und längsseitig stumpf an die Wand. Allfällige Fugen werden mit Promat®-Spachtelmasse ausgefüllt.

- 1 PROMAXON®-Typ A Brandschutzplatte (d siehe Tabelle)
- 2 Promat-Schraube 4624, 1. Plattenlage (l siehe Tabelle)
- 3 Promat-Schraube 4624, 2. Plattenlage (l siehe Tabelle)
- 4 Promat®-Spachtelmasse oder Promat® Ready Mix PRO Fertigspachtel
- 5 Trapezblech nach Statik,  $t \geq 0.75$  mm
- 6 Mineralwolle RF1,  $\geq 1000$  °C,  $\geq 127.5$  kg/m<sup>3</sup>,  $d \geq 2 \times 80$  mm
- 7 Dachhaut optional, RF3(cr) oder besser

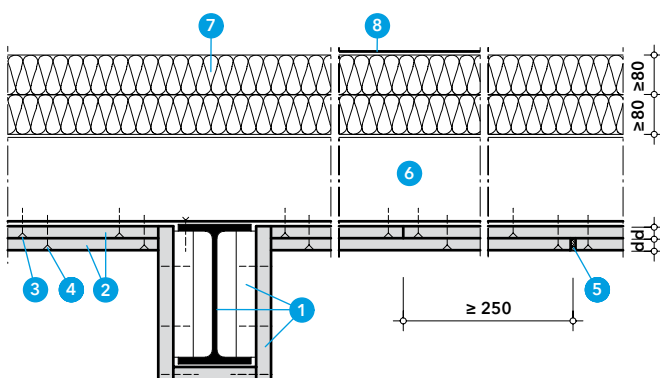


### Detail B - Stahlträger

Wo Stahlträger als Auflager für die Trapezbleche vorhanden sind, werden sie entsprechend dem Feuerwiderstand bekleidet.

Die erforderliche Dicke der PROMATECT®-Bekleidung der Träger ergibt sich nach dem Profilfaktor und dem Feuerwiderstand, siehe Konstruktion Stahltragwerke.

- 1 Stahlträger mit PROMATECT®-Bekleidung nach Profilfaktor
- 2 PROMAXON®-Typ A Brandschutzplatte (d siehe Tabelle)
- 3 Promat-Schraube 4624, 1. Plattenlage (l siehe Tabelle)
- 4 Promat-Schraube 4624, 2. Plattenlage (l siehe Tabelle)
- 5 Promat®-Spachtelmasse oder Promat® Ready Mix PRO Fertigspachtel
- 6 Trapezblech nach Statik,  $t \geq 0.75$  mm
- 7 Mineralwolle RF1,  $\geq 1000$  °C,  $\geq 127.5$  kg/m<sup>3</sup>,  $d \geq 2 \times 80$  mm
- 8 Dachhaut optional, RF3(cr) oder besser



## Ihre Ansprechpartner



Hauptsitz

### Promat AG

Industriestrasse 3  
9542 Münchwilen  
Tel. 052 320 94 00  
FAX 052 320 94 02  
office@promat.ch

Kantone: AI, AR, GL, GR, LU, NW, OW, SG, SZ, TG, UR, ZG, FL



### Thomas Raimann

Tel. +41 79 368 62 91  
raimann@promat.ch

Kantone: SH, ZH



### Marco Schirle

Tel. +41 79 958 63 88  
schirle@promat.ch

Kantone: AG, BE, BL, BS, SO, VS



### Beat Spielhofer

Tel. +41 79 670 90 98  
spielhofer@promat.ch

Kantone: FR, JU, NE



### Daniel Berger

Tel. +41 79 781 67 41  
berger@promat.ch

Kantone: GE, VD, VS, TI



### Frank Feller

Tel. +41 79 887 04 65  
feller@promat.ch



### Stets aktuell in Web

[www.promat.ch](http://www.promat.ch)



### LinkedIn

Einfach #Promat Switzerland folgen



### Newsletter

Mit dem E-Mail-Newsletter von Promat erfahren Sie bequem Neuigkeiten.

Melden Sie sich jetzt an:

[www.promat.ch/newsletter](http://www.promat.ch/newsletter)