



60

Merkmale

- Zweilagige, platzsparende, dünne Bekleidung
- Leichte Bekleidung, geringes Gewicht
- Freitragend bis 4.00 m
- Einsatz Innen - Normalklima und Feuchträume
- Ökologisch und Nachhaltig - ecobau



Nachweise



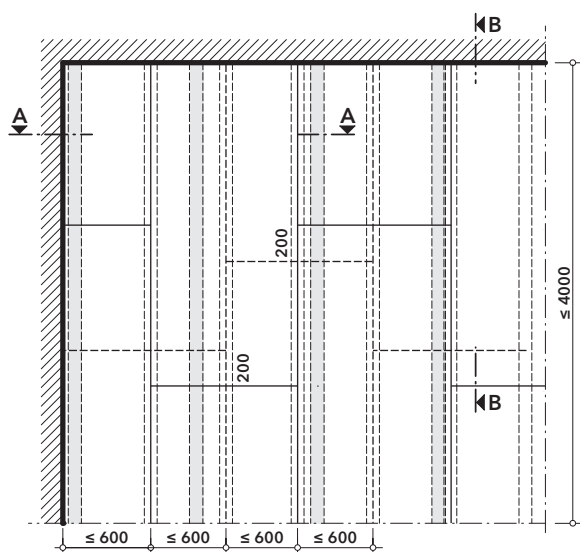
VKF-Nr. 40308 REI 60 2x 12 mm, ca. 22 kg/m²

Allgemeine Hinweise

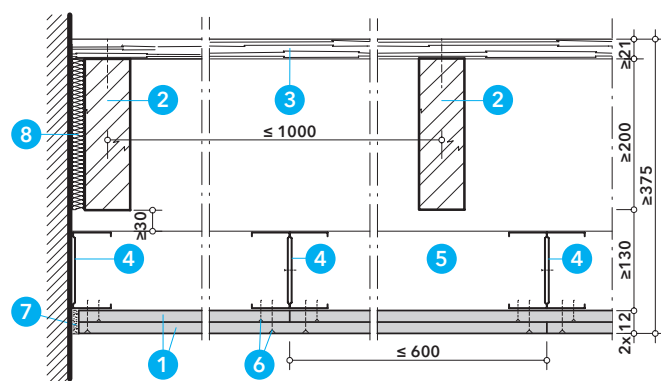
Die Konstruktion wird aus speziell für die Schweiz gefertigten PROMAXON®-Typ A Platten erstellt.
Die Anwendung REI 60 gilt für die Holzkonstruktion inklusive der PROMAXON®-Bekleidung bei einer Brandbeanspruchung von unten. Ist die Holzbalkendecke begehrbar, muss ausser einer unterseitigen Bekleidung mit PROMAXON®-Typ A sichergestellt sein, dass der Fussboden auf der Decke eine lastverteilende Schicht enthält, die gemeinsam mit der vorhandenen Diele die Nutzlast auch im Brandfall sicher in die tragenden Holzbalken einleitet. Material und Dicke dieses Tragbodens sind in Abhängigkeit von der Deckenstatik und der Art des Fussbodenaufbaus frei wählbar.

Deckenuntersicht

PROMAXON®-Typ A Platten, können grundsätzlich bis Standardlänge 2500 mm oder entsprechend der Balkenabstände auf das entsprechende Mass gekürzt verarbeitet werden.
Plattenstösse werden jeweils um eine Balkenlage versetzt angeordnet.



Schnitt A-A

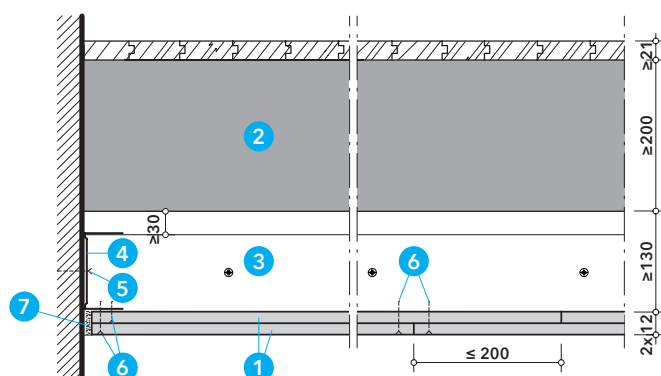


Detail A - Balken längs

Der Spalt zwischen Randbalken und Wand wird mit Mineralwolle verschlossen. Die PROMAXON®-Platten werden direkt in das Stahlprofil befestigt. Am Deckenrand ist die Bekleidung stumpf gegen die angrenzende Massivwand zu stossen.
Die Anschlussfuge sowie alle Plattenstösse werden mit Spachtelmasse von Promat verspachtelt.

- 1 Brandschutzplatte PROMAXON®-Typ A, d ≥ 2x 12 mm
- 2 Holzbalken, b x h ≥ 60x200 mm, Bemessung nach Statik
- 3 Hobeldielen, d ≥ 21 mm
- 4 CW-Profil 100/50 x 0.6 mm, Schraubabstand ≈ 300 mm
- 5 UW-Profil 100/40 x 0.6 mm, Schraubabstand ≈ 500 mm
- 6 Promat®-Schnellbauschraube 4624, 3,5 x 35 mm, Abstand ≈ 200 mm
- 7 Promat®-Ready Mix PRO Fertigspachtel oder Promat®-Filler PRO
- 8 Mineralwolle RF1, Schmelzpunkt ≥ 1000° C, Rohdichte ≥ 50 kg/m³

Schnitt B-B



Detail B - Balken quer

Am Deckenrand ist die Bekleidung stumpf gegen die angrenzende Massivwand zu stossen. Eine Hinterlegung oder Fixierung an die Massivwand mit PROMAXON®-Streifen oder Wandanschlussprofilen ist möglich.
Die Anschlussfuge sowie alle Plattenstösse werden mit Spachtelmasse von Promat verspachtelt.

- 1 Brandschutzplatte PROMAXON®-Typ A, d ≥ 2x 12 mm
- 2 Holzbalken, b x h ≥ 60x200 mm, Bemessung nach Statik
- 3 CW-Profil 100/50 x 0.6 mm, Schraubabstand ≈ 300 mm
- 4 UW-Profil 100/40 x 0.6 mm
- 5 Kunststoffdübel Ø8 mit Schraube Ø6, Abstand ≈ 500 mm
Alternativ wenn Betonwand
Promat® Betonschraube 6x40 oder Promat® Nagelanker 6x30/5
- 6 Promat®-Schnellbauschraube 4624, 3,5 x 35 mm, Abstand ≈ 200 mm
- 7 Promat®-Ready Mix PRO Fertigspachtel oder Promat®-Filler PRO

