



## Brandschutz für Holzbalkendecken



### Merkmale

- Platzsparend, dünn und leicht
- Einfache Montage
- Hohe Lebensdauer, keine Wartungskosten
- Ökologisch und Nachhaltig



60



### Merkmale

- Einlagige, platzsparende, dünne Bekleidung
- Leichte Bekleidung, geringes Gewicht
- Direkt montiert oder abgehängt
- Einsatz Innen - Normklima mit Feuchträume
- Ökologisch und Nachhaltig - ecobau

### Nachweise



VKF-Nr.	15129	REI 60	1x 15 mm, ca. 13 kg/m <sup>2</sup>
ABP P-2100/341/15		F 90	1x 18 mm, ca. 16 kg/m <sup>2</sup>

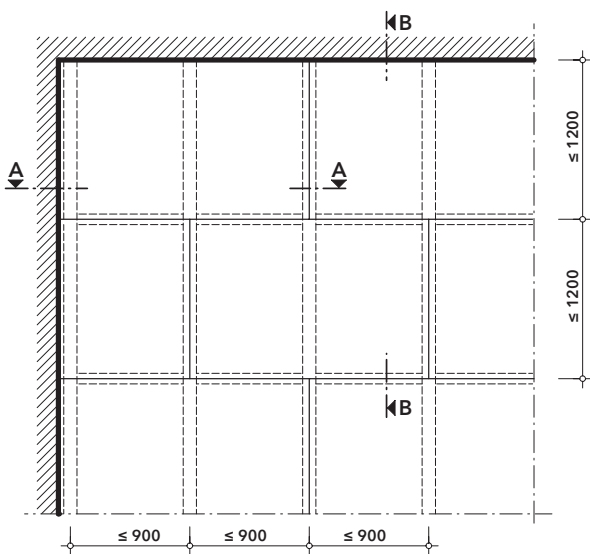
### Allgemeine Hinweise

Die Konstruktionen 128.20 und 128.30 werden aus speziell für die Schweiz gefertigten PROMAXON®-Typ A Platten erstellt. Die Anwendungen REI 60 bzw. REI 90 gelten für die Holzkonstruktion inklusive der PROMAXON®-Bekleidung bei einer Brandbeanspruchung von unten.

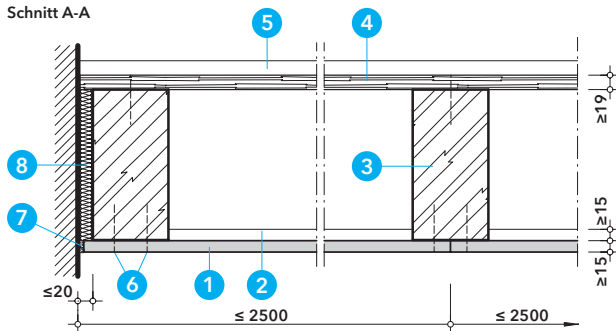
Ist die Holzbalkendecke begehrbar, muss ausser einer unterseitigen Bekleidung mit PROMAXON®-Typ A sichergestellt sein, dass der Fussboden auf der Decke eine lastverteilende Schicht enthält, die gemeinsam mit der vorhandenen Dielung die Nutzlast auch im Brandfall sicher in die tragenden Holzbalken einleitet. Material und Dicke dieses Tragbodens sind in Abhängigkeit von der Deckenstatik und der Art des geplanten bzw. vorhandenen Fussbodenaufbaus frei wählbar.

### Deckenuntersicht

PROMAXON®-Typ A Platten, können grundsätzlich bis Standardlänge 2500 mm oder entsprechend der Balkenabstände auf das entsprechende Mass gekürzt verarbeitet werden. Plattenstösse werden jeweils um eine Balkenlage versetzt angeordnet.



Schnitt A-A



### Detail A - Wandanschluss längs

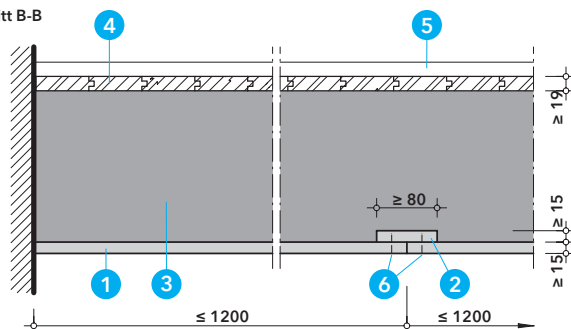
Die PROMAXON®-Typ A Platten können ohne Mindestabstand direkt in den Holzbalken befestigt werden.

Am Deckenrand ist die Bekleidung stumpf gegen die angrenzende Massivwand zu stossen. Der Spalt zwischen Randbalken und Wand wird mit Mineralwolle verschlossen.

Die Anschlussfuge sowie alle Plattenstösse können aus optischen Gründen zusätzlich verspachtelt werden.

- 1 Brandschutzplatte PROMAXON®-Typ A,  $d \geq 15$  mm bzw. 18 mm
- 2 Streifen PROMAXON®-Typ A,  $d \geq 15$  mm bzw. 18 mm
- 3 Holzbalken,  $b \times h \geq 160 \times 200$  mm, Bemessung nach Statik
- 4 Hobeldielen,  $d \geq 19$  mm
- 5 tragfähiger Boden
- 6 Stahldrahtklammer  $l \geq 63$  mm, Abstand  $\approx 150$  mm, alternativ Promat®-Schnellbauschraube 4625, 3,9 x 55
- 7 Promat®-Ready Mix PRO Fertigspachtel oder Promat®-Filler PRO
- 8 Mineralwolle RF1, Schmelzpunkt  $\geq 1000^\circ\text{C}$ , Rohdichte 90 kg/m<sup>3</sup>

Schnitt B-B



### Detail B - Wandanschluss quer

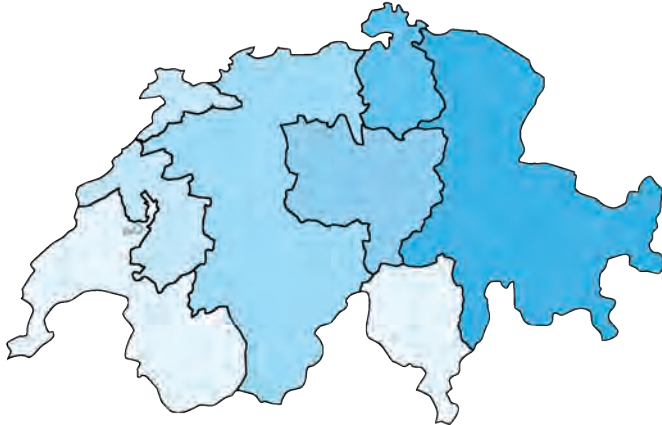
Der Deckenrand quer zur Balkenlage ist brandschutztechnisch ausreichend, wenn die Bekleidung bis an die Wand geführt wird. Darüber hinaus sind für eine zusätzliche Hinterlegung und Fixierung zwischen den Holzbalken auch Wandanschlussprofile oder PROMAXON®-Plattenstreifen an der Massivwand möglich. Während die Plattenstösse unter den Holzbalken nicht hinterlegt werden, sind Plattenstösse quer zu den Balken mit einem PROMAXON®-Plattenstreifen mindestens gleicher Dicke abzudecken.

- 1 Brandschutzplatte PROMAXON®-Typ A,  $d \geq 15$  mm bzw. 18 mm
- 2 Streifen PROMAXON®-Typ A,  $d \geq 15$  mm bzw. 18 mm
- 3 Holzbalken,  $b \times h \geq 160 \times 200$  mm, Bemessung nach Statik
- 4 Hobeldielen,  $d \geq 19$  mm
- 5 tragfähiger Boden
- 6 Stahldrahtklammer  $l \geq 16$  mm, Abstand  $\approx 150$  mm, alternativ Promat®-Schnellbauschraube 4625, 3,9 x 30





## Ihre Ansprechpartner



Hauptsitz

### Promat AG

Industriestrasse 3  
9542 Münchwilen  
Tel. 052 320 94 00  
FAX 052 320 94 02  
office@promat.ch



### Stets aktuell in Web

[www.promat.ch](http://www.promat.ch)



### LinkedIn

Einfach #Promat Switzerland folgen



### Promat Focus

Mit dem E-Mail-Newsletter von Promat erfahren Sie bequem Neuigkeiten.

Melden Sie sich jetzt an:  
[www.promat.ch/newsletter](http://www.promat.ch/newsletter)

Kantone: AI, AR, GL, GR, SG, TG, FL



### Alex Amrein

Tel. +41 79 508 00 32  
amrein@promat.ch

Kantone: SH, ZH



### Thomas Raimann

Tel. +41 79 368 62 91  
raimann@promat.ch

Kantone: LU, NW, OW, SZ, UR, ZG



### Mišo Polić

Tel. +41 79 514 79 07  
polic@promat.ch

Kantone: AG, BE, BL, BS, SO, VS



### Beat Spielhofer

Tel. +41 79 670 90 98  
spielhofer@promat.ch

Kantone: FR, JU, NE



### Daniel Berger

Tel. +41 79 781 67 41  
berger@promat.ch

Kantone: GE, VD, VS, TI



### Frank Feller

Tel. +41 79 887 04 65  
feller@promat.ch