

Merkmale

- Einlagige, platzsparende, dünne Bekleidung
- Leichte Bekleidung, geringes Gewicht
- Direkt montiert oder abgehängt
- Einsatz Innen - Normalklima und Feuchträume
- Ökologisch und Nachhaltig - ecobau



Nachweise



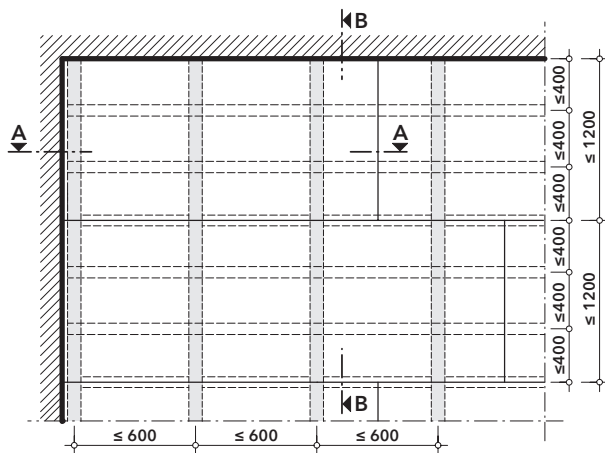
VKF-Nr. 40307 REI 30 1x 12 mm, ca. 11 kg/m²

Allgemeine Hinweise

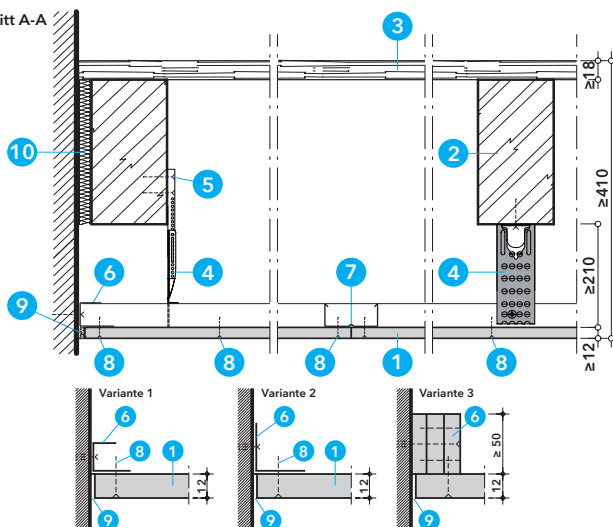
Die Konstruktion wird aus speziell für die Schweiz gefertigten PROMAXON®-Typ A Platten erstellt.
Die Anwendung REI 30 gilt für die Holzkonstruktion inklusive der PROMAXON®-Bekleidung bei einer Brandbeanspruchung von unten. Ist die Holzbalkendecke begehrbar, muss ausser einer unterseitigen Bekleidung mit PROMAXON®-Typ A sichergestellt sein, dass der Fussboden auf der Decke eine lastverteilende Schicht enthält, die gemeinsam mit der vorhandenen Dieleung die Nutzlast auch im Brandfall sicher in die tragenden Holzbalken einleitet. Material und Dicke dieses Tragbodens sind in Abhängigkeit von der Deckenstatik und der Art des Fussbodenaufbaus frei wählbar.

Deckenuntersicht

PROMAXON®-Typ A Platten, können grundsätzlich bis Standardlänge 2500 mm oder entsprechend der Balkenabstände auf das entsprechende Mass gekürzt verarbeitet werden.
Plattenstösse werden um ca. 600 mm versetzt angeordnet.



Schnitt A-A

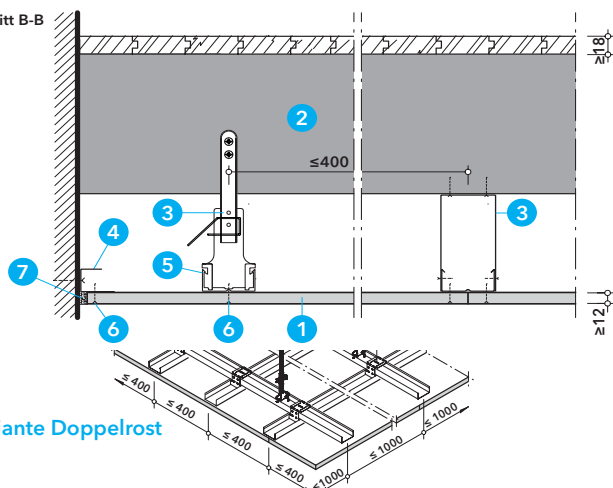


Detail A - Balken längs

Der Spalt zwischen Randbalken und Wand wird mit Mineralwolle verschlossen. Die PROMAXON®-Platten werden mit Abhängern an die Holzbalken befestigt. Am Deckenrand ist die Bekleidung stumpf gegen die angrenzende Massivwand zu stossen. Die Anschlussfuge sowie alle Plattenstösse werden mit Spachtelmasse von Promat verspachtelt.

- 1 Brandschutzplatte PROMAXON®-Typ A, d ≥ 12 mm
- 2 Holzbalken, b x h ≥ 69 x 169 mm, Bemessung nach Statik
- 3 Hobeldielen, d ≥ 18 mm
- 4 Abhängen CD-Nonius oder Direktabhängen bei jedem Balken
- 5 Grobgewindeschraube 4.5x70 mm mit Unterlegescheibe
- 6 UD-Randprofil 27/48 oder Stahlblechwinkel 40/40/ ≥ 0.7 mm oder PROMAXON, 3x12 mm, Schraubabstand ≈ 400 mm
- 7 CD-Profil 60/27 x 0.6 mm
- 8 Promat®-Schnellbauschraube 4624, ≥ 3,5x35 mm, Abstand ≈ 200 mm
- 9 Promat®-Ready Mix PRO Fertigspachtel oder Promat®-Filler PRO
- 10 Mineralwolle RF1, Schmelzpunkt ≥ 1000° C, Rohdichte ≥ 50 kg/m³

Schnitt B-B



Detail B - Balken quer

Am Deckenrand ist die Bekleidung stumpf gegen die angrenzende Massivwand zu stossen. Die Anschlussfuge sowie alle Plattenstösse werden mit Spachtelmasse von Promat verspachtelt.

- 1 Brandschutzplatte PROMAXON®-Typ A, d ≥ 12 mm
- 2 Holzbalken, b x h ≥ 69 x 169 mm, Bemessung nach Statik
- 3 Abhängen CD-Nonius oder Direktabhängen
- 4 UD-Randprofil 27/48 oder Stahlblechwinkel 40/40/ ≥ 0.7 mm oder PROMAXON, 3x12 mm, Schraubabstand ≈ 400 mm
- 5 CD-Profil 60/27 x 0.6 mm, Abstand ≤ 400 mm
- 6 Promat®-Schnellbauschraube 4624, ≥ 3,5x35 mm, Abstand ≈ 200 mm
- 7 Promat®-Ready Mix PRO Fertigspachtel oder Promat®-Filler PRO

Variante Doppelrost

