



Merkmale

- Einlagige, platzsparende, dünne Bekleidung
- Leichte Bekleidung, geringes Gewicht
- Direkt montiert oder abgehängt
- Einsatz Innen - Normklima mit Feuchträume
- Ökologisch und Nachhaltig - ecobau

Nachweise



VKF-Nr. **12609** F 30 1x 8 mm, ca. 7 kg/m²

Allgemeine Hinweise

Die Konstruktionen 128.10 wird aus speziell für die Schweiz gefertigten PROMAXON®-Typ A Platten erstellt.

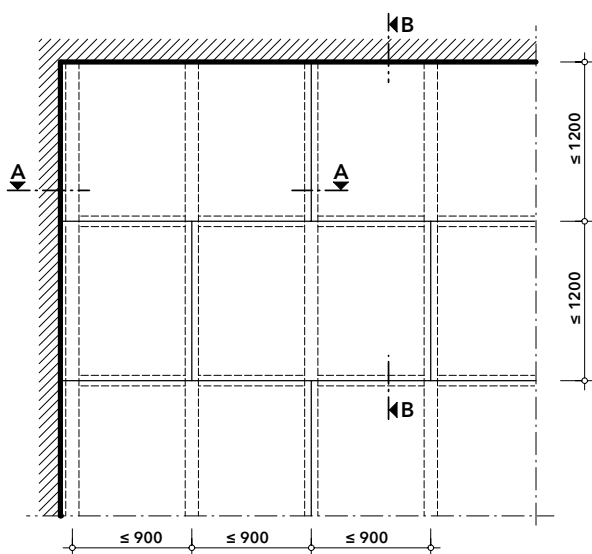
Die Anwendungen REI 30 gilt für die Holzkonstruktion inklusive der PROMAXON®-Bekleidung bei einer Brandbeanspruchung von unten. Ist die Holzbalkendecke begehrbar, muss ausser einer unterseitigen Bekleidung mit PROMAXON®-Typ A sichergestellt sein, dass der Fussboden auf der Decke eine lastverteilende Schicht enthält, die gemeinsam mit der vorhandenen Dieleung die Nutzlast auch im Brandfall sicher in die tragenden Holzbalkend einleitet. Material und Dicke dieses Tragbodens dsind in Abhängigkeit von der Deckenstatik und der Art des geplanten bzw. vorhandenen Fussbodenaufbaus frei wählbar.

Grundsätzlich wird empfohlen bei Balkenabständen > 600 mm aus konstruktiven Gründen für die Bekleidung eine Plattendicke > 8 mm zu verwenden.

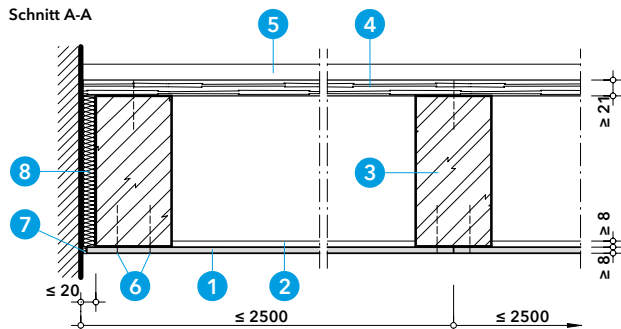
Deckenuntersicht

PROMAXON®-Typ A Platten, können grundsätzlich bis Standardlänge 2500 mm oder entsprechend der Balkenabstände auf das entsprechende Mass gekürzt verarbeitet werden.

Plattenstösse werden jeweils um eine Balkenlage versetzt angeordnet.



Schnitt A-A



Detail A - Wandanschluss längs

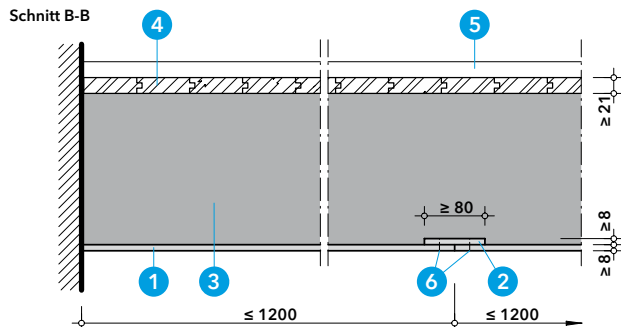
Die PROMAXON®-Typ A Platten können ohne Mindestabstand direkt in den Holzbalken befestigt werden.

Am Deckenrand ist die Bekleidung stumpf gegen die angrenzende Massivwand zu stossen. Der Spalt zwischen Randbalken und Wand wird mit Mineralwolle verschlossen.

Die Anschlussfuge sowie alle Plattenstösse können aus optischen Gründen zusätzlich verspachtelt werden.

- 1 PROMAXON®-Typ A, Brandschutzplatte, $d \geq 8$ mm
- 2 PROMAXON®-Typ A, Plattenstreifen, $d \geq 8$ mm
- 3 Holzbalken, $b \times h \geq 100 \times 200$ mm, Bemessung nach Statik
- 4 Hobeldielen, $d \geq 21$ mm
- 5 tragfähiger Boden
- 6 Stahldrahtklammer $l \geq 63$ mm, Abstand ≈ 150 mm, alternativ Promat®-Schnellbauschraube 4625, 3,9 x 55
- 7 Promat®-Fertigspachtelmasse oder Promat®-Spachtelmasse
- 8 Mineralwolle RF1, Schmelzpunkt $\geq 1000^\circ$ C, Rohdichte 90 kg/m³

Schnitt B-B



Detail B - Wandanschluss quer

Der Deckenrand quer zur Balkenlage ist brandschutztechnisch ausreichend, wenn die Bekleidung bis an die Wand geführt wird.

Darüber hinaus sind für eine zusätzliche Hinterlegung und Fixierung zwischen den Holzbalken auch Wandanschlussprofile oder PROMAXON®-Plattenstreifen an der Massivwand möglich.

Während die Plattenstösse unter den Holzbalken nicht hinterlegt werden, sind Plattenstösse quer zu den Balken mit einem PROMAXON®-Plattenstreifen mindestens gleicher Dicke abzudecken.

- 1 PROMAXON®-Typ A, Brandschutzplatte, $d \geq 8$ mm
- 2 PROMAXON®-Typ A, Plattenstreifen, $d \geq 8$ mm
- 3 Holzbalken, $b \times h \geq 100 \times 200$ mm, Bemessung nach Statik
- 4 Hobeldielen, $d \geq 21$ mm
- 5 tragfähiger Boden
- 6 Stahldrahtklammer $l \geq 16$ mm, Abstand ≈ 150 mm, alternativ Promat®-Schnellbauschraube 4625, 3,9 x 22

Promat

