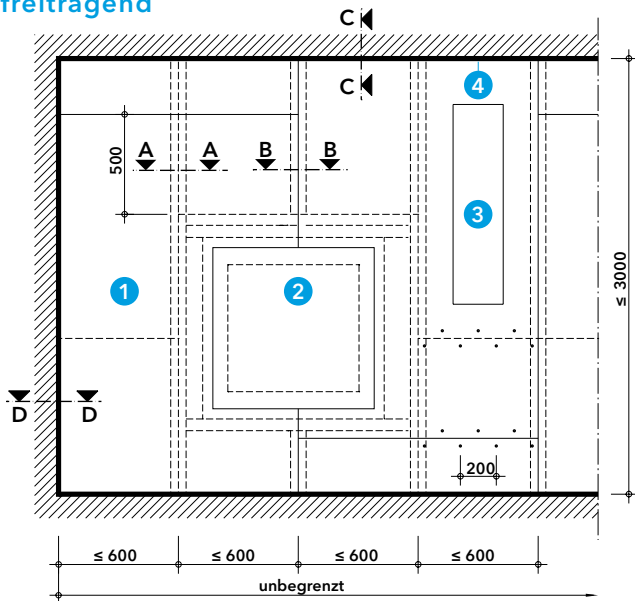


freitragend



Nachweise

	VKF-Nr.		
EI 60	26291	RF1	2x 20 mm, ca. 34.6 kg/m ²
EI 90	27061	RF1	2x 20 mm, ca. 34.6 kg/m ²

Vorteile auf einen Blick

- freitragend bis 3,00 m, ohne Abhänger
- Einbauten: Revisionsöffnung und Einbauleuchten
- baugleich bei Brand von unten oder von oben

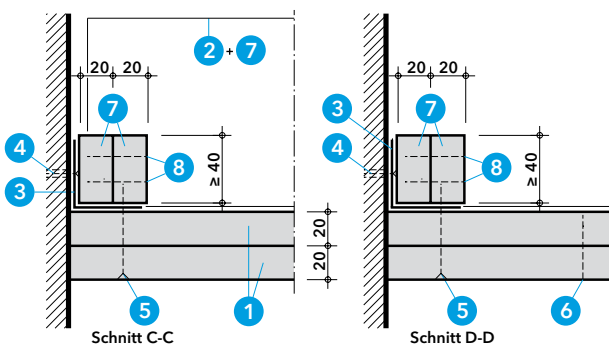
Allgemeine Hinweise

Die Konstruktion 120.67 wird aus speziell für die Schweiz gefertigten PROMAXON®-Typ A-Platten erstellt.
Statische Bemessung der Stahlprofile auf Anfrage.

Deckenuntersicht

Es können Einbauten wie Revisionsöffnungen oder Einbauleuchten integriert werden. Allfällige Wandfugen werden mit Spachtelmasse von Promat verfüllt.

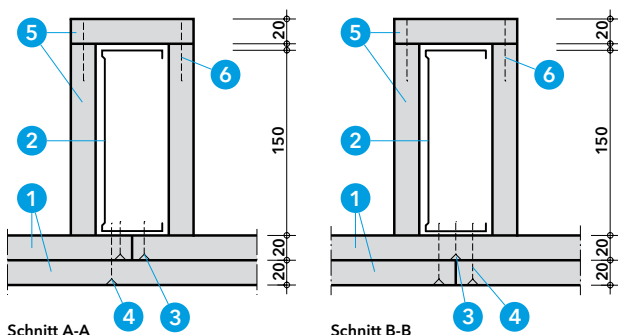
- 1 PROMAXON®-Typ A Brandschutzplatte, $d \geq 20$ mm
- 2 Revisionsöffnung
- 3 Einbauleuchte
- 4 Promat®-Ready Mix PRO Fertigspachtel oder Promat®-Spachtelmasse



Detail A - Wandanschlüsse

Die Weitspannträger werden auf Wandwinkel aufgelegt, die nach Statik zu bemessen sind (Schnitt C-C) und oberseitig mit PROMAXON®-Streifen abgedeckt werden. Am stirnseitigen Wandanschluss Schnitt D-D werden die Platten ebenfalls in einen Wandwinkel verschraubt, alternativ kann auch ein Weitspannträger direkt an der Wand verlaufen. Untereinander sind die beiden Plattenlagen zu verschrauben oder zu verklammern.

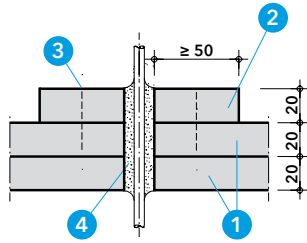
- 1 PROMAXON®-Typ A Brandschutzplatte, $d \geq 20$ mm
- 2 Weitspannträger CW 150-06
- 3 Wandwinkel $\geq 40/40 \times 1.0$ mm, Bemessung nach Statik
- 4 Kunststoffdübel $\varnothing 8$ mm mit Schraube und Unterlegescheibe, Abstand ≈ 500 mm
- 5 Promat®-Schraube 4624, 3.5×55 für CW-Profil, Abstand ≈ 200 mm
- 6 Promat®-Schraube 4622, 3.5×35 Plattenstoss, Abstand ≈ 200 mm alternativ Stahldrahtklammer $l = 38$ mm, Abstand ≈ 100 mm,
- 7 PROMAXON®-Typ A, Plattenstreifen
- 8 Stahldrahtklammer $l = 38$ mm, Abstand ≈ 250 mm, oder Promat®-Schraube 4622, 3.5×35 mm, Abstand ≈ 300 mm



Detail B - Weitspannträger

Die Weitspannträger werden mit einer U-förmigen Bekleidung aus PROMAXON®-Streifen versehen, die von oben (ohne Verschraubung) auf die Weitspannträger aufgelegt wird. Bei Brandbeanspruchung ausschliesslich von unten kann diese Bekleidung entfallen. Die erste und zweite Lage der PROMAXON®-Platten werden von unten in die Weitspannträger verschraubt. Die zweite Plattenlage ist um eine halbe Plattenbreite zu versetzen, in Längsrichtung um ca. 500 mm.

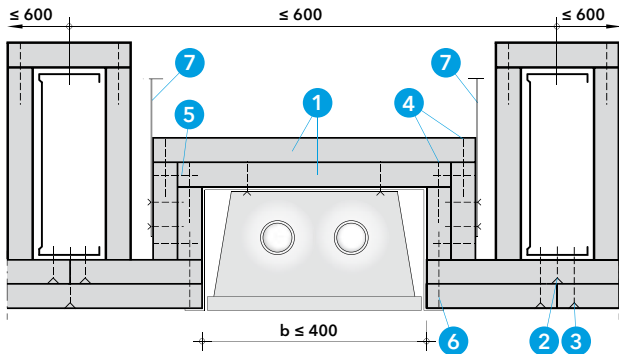
- 1 PROMAXON®-Typ A Brandschutzplatte, $d \geq 20$ mm
- 2 Weitspannträger CW 150-06
- 3 Promat®-Schraube 4624, 3.5×35 für CW-Profil, Abstand ≈ 200 mm
- 4 Promat®-Schraube 4624, 3.5×55 für CW-Profil, Abstand ≈ 200 mm
- 5 PROMAXON®-Typ A, Plattenstreifen
- 6 Stahldrahtklammer $l = 50$ mm, Abstand ≈ 250 mm, oder Promat®-Schraube 4622, 3.5×55 mm, Abstand ≈ 300 mm



Detail C - Einzelkabeldurchführung

Durch die Decke können einzelne elektrische Leitungen hindurchgeführt werden. Oberhalb der Unterdecke ist eine Aufdoppelung aus PROMAXON®-Typ A Streifen anzuordnen. Die Abdichtung des Kabels erfolgt mit PROMASEAL®-Mastic Brandschutzkitt.

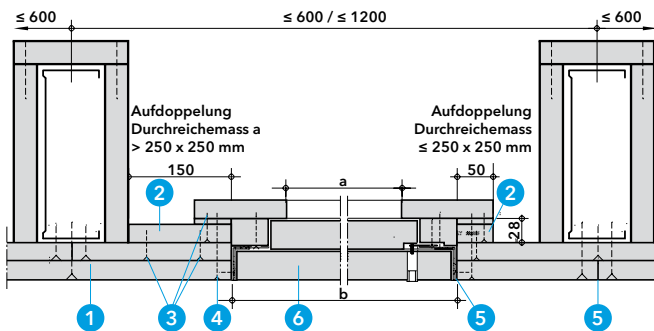
- 1 PROMAXON®-Typ A Brandschutzplatte, $d \geq 20$ mm
- 2 PROMAXON®-Typ A Plattenstreifen, $d \geq 20$ mm
- 3 Promat®-Schraube 4622, $3,5 \times 35$ Plattenstoss, Abstand ≈ 200 mm alternativ Stahldrahtklammer $l = 38$ mm, Abstand ≈ 100 mm
- 4 PROMASEAL®-Mastic-Brandschutzkitt



Detail D - Einbauleuchte

In die Unterdecke können Einbauleuchten bis zu einer maximalen Grösse von 1600 mm \times 400 mm integriert werden. Bei Deckenausschnitten $> 0,20$ m² ist der Lampenkasten aus PROMAXON®-Typ A Plattenstreifen mit Schlitzbandeisen abzuhängen, Abhängerabstand ≤ 500 mm.

- 1 PROMAXON®-Typ A Brandschutzplatte, $d \geq 20$ mm
- 2 Promat®-Schraube 4624, $3,5 \times 35$ für CW-Profil, Abstand ≈ 200 mm
- 3 Promat®-Schraube 4624, $3,5 \times 55$ für CW-Profil, Abstand ≈ 200 mm
- 4 Stahldrahtklammer $l = 50$ mm, Abstand ≈ 250 mm, oder Promat®-Schraube 4622, $3,5 \times 55$ mm, Abstand ≈ 300 mm
- 5 Stahldrahtklammer $l = 38$ mm, Abstand ≈ 250 mm, oder Promat®-Schraube 4622, $3,5 \times 35$ mm, Abstand ≈ 300 mm
- 6 Stahldrahtklammer $l = 63$ mm, Abstand ≈ 100 mm, oder Promat®-Schraube 4623, $4,2 \times 75$ mm, Abstand ≈ 200 mm
- 7 Schlitzbandeisen, Auslastung ≤ 9 N/mm² bei Brand von oben



Detail E - Revisionsöffnung

Für den Einbau der Promat®-Revisionsklappe Universal, Typ C sind rings um den Ausschnitt oberseitig Aufdoppelungen aus PROMAXON®-Typ A Plattenstreifen anzubringen.

Für den flächenbündigen Einbau braucht es 28 mm Aufdoppelung, zusätzliche Aufdoppelungsstreifen erhalten Sie gemäss Einbauanleitung der Promat®-Revisionsklappe.

Die erforderlichen Abstände der Deckenprofile sind einzuhalten, ggf. sind zusätzliche Profile und Abhänger (Auswechslungen) anzuordnen. Die folgende Tabelle enthält die Standardabmessungen der Promat®-Revisionsklappen Universal, Typ C (Zwischengrössen auf Anfrage).

- 1 PROMAXON®-Typ A Brandschutzplatte, $d \geq 20$ mm
- 2 PROMAXON®-Typ A Plattenstreifen, $d \geq 20$ mm
- 3 Stahldrahtklammer $l = 38$ mm, Abstand ≈ 250 mm, oder Promat®-Schraube 4622, $3,5 \times 35$ mm, Abstand ≈ 300 mm
- 4 Stahldrahtklammer $l = 63$ mm, Abstand ≈ 100 mm, oder Promat®-Schraube 4623, $4,2 \times 75$ mm, Abstand ≈ 200 mm
- 5 Promat®-Ready Mix PRO Fertigspachtel oder Promat®-Spachtelmasse
- 6 Promat®-Revisionsklappe Universal, Typ C - EI 90

Promat®-Revisionsklappe Universal, Typ C

Rahmenaussenmass b	Durchreichmass a	Aufdoppelung PROMAXON® Typ A, b x d
400 x 400 mm	250 x 250 mm	50 x 18 mm
500 x 500 mm	350 x 350 mm	150 x 18 mm
600 x 600 mm	450 x 450 mm	150 x 18 mm
700 x 700 mm	550 x 550 mm	150 x 18 mm
800 x 800 mm	650 x 650 mm	150 x 18 mm

Besondere Hinweise

Auf Anfrage erhalten Sie von unserer technischen Abteilung Details zu Anschluss an leichte Trennwände, Einbau-Rundleuchten, Unterbauleuchten, Lüftungsventilen, Wechsel der Spannrichtung (Flureinmündung) sowie Höhenvorsprung.

Bei zusätzlichen Anforderungen an die Konstruktion (z.B. Schall-, Wärmedämmung, Feuchtigkeit) bitte Anfrage an unsere technische Abteilung.