



30

Merkmale

- Freitragend bis 3,00 m, nur im Wandbereich aufgelegt
- Einbauleuchten, Revisionsöffnungen
- Einsatz Innen - Normalklima mit Feuchträume
- Ökologisch und Nachhaltig - ecobau

Nachweise



VKF-Nr. **31264** EI 30 RF1 1x 20 mm, ca. 17,3 kg/m³
Brand nur von unten 1x 18 mm, ca. 15,6 kg/m²

Allgemeine Hinweise

Die Konstruktion 120.52 wird aus speziell für die Schweiz gefertigten PROMAXON®-Typ A-Platten erstellt.

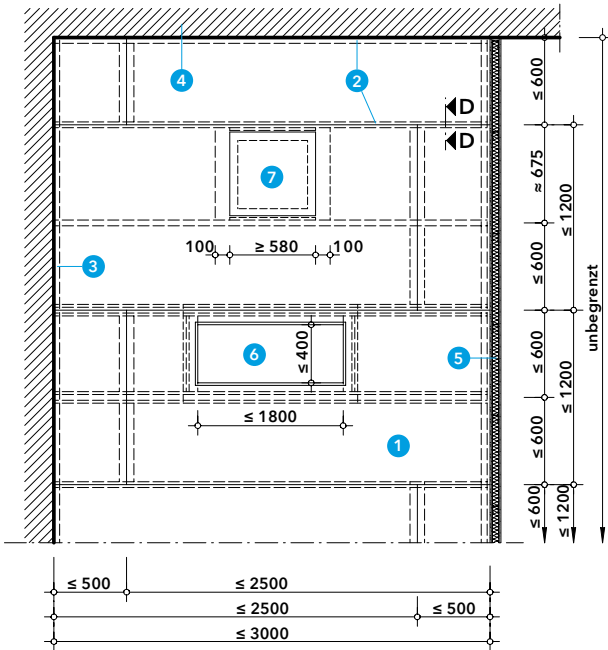
Die freie Spannweite der Decke kann bis zu 3,0 m betragen.

Deckenuntersicht

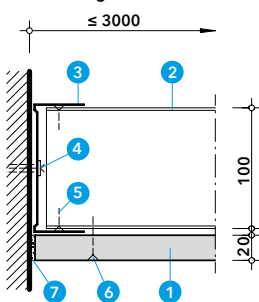
Die Unterkonstruktion der Decke besteht aus U-Aussteifungsprofilen. Unter Berücksichtigung der möglichen Verlegeabstände und der maximalen Spannweite werden darunter grossformatige PROMAXON®-Typ A einlagig angebracht.

Zusätzlich können in die Gesamtkonstruktion Einbauten wie zum Beispiel Revisionsöffnungsverschlüsse oder Einbauleuchten integriert werden.

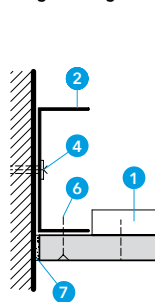
- 1 PROMAXON®-Typ A Brandschutzplatte, d ≥ 20 mm
- 2 U-Aussteifungsprofil UA 100
- 3 U-Wandprofil UW 100
- 4 Massivwand
- 5 Metallständerwand
- 6 Einbauleuchte
- 7 Promat®-Revisionsklappe Universal, Typ B



Querrichtung



Längsrichtung



Detail A - Wandanschluss: Massivwand

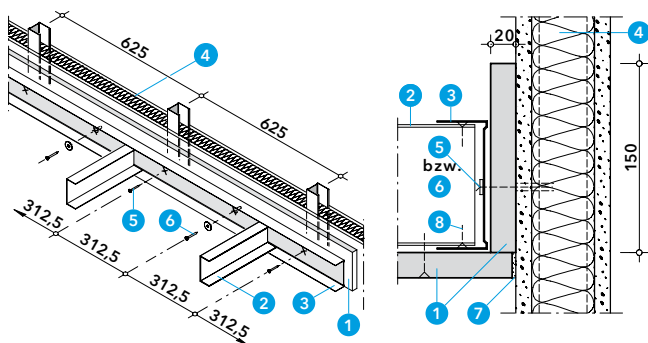
Für die tragenden Anschlüsse sind zunächst U-Wandprofile anzudübeln. Danach werden die U-Aussteifungsprofile eingeschoben, auf den Verlegeabstand ausgerichtet und mit den U-Wandprofilen verschraubt. Längs zur Deckenspannrichtung sind die äusseren U-Aussteifungsprofile in die angrenzenden Wände zu verschrauben.

- 1 PROMAXON®-Typ A Brandschutzplatte, d ≥ 20 mm
- 2 U-Aussteifungsprofil UA 100
- 3 U-Wandprofil UW 100
- 4 Kunststoffdübel mit Schraube Ø ≥ 6,0 und U-scheibe, Abs. ≈ 500 mm
- 5 Flachkopfschraube mit Bohrspitze 4,2 x 16, Abstand ≈ 250 mm
- 6 Promat®-Schraube 4624 (Bohrspitze) 3,5 x 35, Abstand ≈ 250 mm
- 7 Promat®-Ready Mix PRO Fertigschüttel oder Promat®-Spachtelmasse

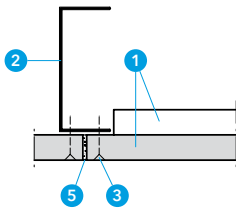
Detail B - Wandanschluss: Leichtbauwand

Das Wandsystem, sowie die Befestigungen sind bauseits für den Feuerwiderstand und die Statik zu erwartenden Lasten zu prüfen. Der Wandanschluss ist durchgehend mit einem PROMAXON®-Streifen zu verstärken. Darauf sind dann die U-Wandprofile anzuzordnen und sowohl in jedem Ständerprofil als auch mittig zwischen den Ständern in der Wandbekleidung zu verschrauben.

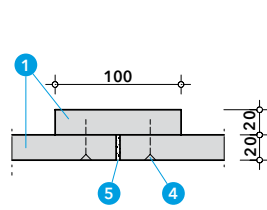
- 1 PROMAXON®-Typ A Brandschutzplatte, d ≥ 20 mm
- 2 U-Aussteifungsprofil UA 100
- 3 U-Wandprofil UW 100
- 4 Metallständerwand mit Feuerwiderstand
- 5 Promat®-Schraube 4624 (Bohrspitze), 3,5 x 55 mit U-scheibe
- 6 Gipsdübel mit Schraube ≥ 5,0 x 55 und Unterlegescheibe
- 7 Promat®-Ready Mix PRO Fertigschüttel oder Promat®-Spachtelmasse
- 8 Flachkopfschraube mit Bohrspitze 4,2 x 16, Abstand ≈ 250 mm



Längsstoss



Querstoss

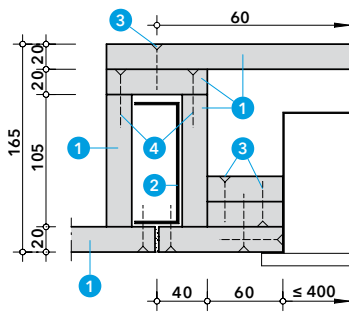


Detail C - Plattenstösse

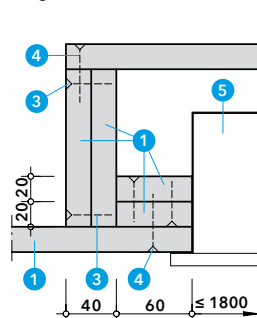
Die Brandschutzbauplatten werden grundsätzlich unter den U-Aussteifungsprofilen gestossen. Querfugen zwischen den Tragprofilen sind mit Plattenstreifen abzudecken. Die Verspachtelung der Plattenstösse erfolgt mit geeigneten Bewehrungsstreifen.

- 1 PROMAXON®-Typ A Brandschutzplatte, $d \geq 20$ mm
- 2 U-Aussteifungsprofil UA 100
- 3 Schraube mit Bohrspitze 3,9 x 35, Abstand ≈ 250 mm
- 4 Grobgewindeschraube 3,5 x 30, Abstand ≈ 200 mm oder Stahldrahtklammern $l = 38$, Abstand ≈ 250 mm
- 5 Promat®-Ready Mix PRO Fertigspachtel oder Promat®-Spachtelmasse

Querschnitt



Längsschnitt

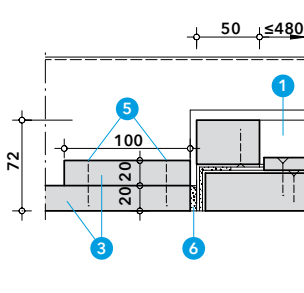


Detail D - Einbauleuchten

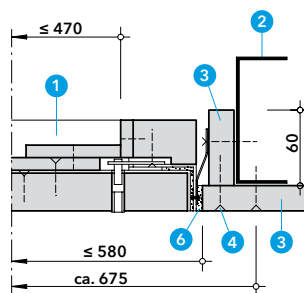
Unabhängig von der Grösse sind für alle zulässigen Abmessungen von Einbauleuchten zunächst immer die beiden angrenzenden Tragprofile über die gesamte Länge von oben mit PROMAXON®-Streifen komplett zu bekleiden. Anschliessend wird auf diese beiden Profile über die Länge der Einbauleuchte eine Abdeckung aus PROMAXON®-Platten aufgebracht. Die vertikalen PROMAXON®-Platten können lose ohne Verbindung aufgelegt werden.

- 1 PROMAXON®-Typ A Brandschutzplatte, $d \geq 20$ mm
- 2 U-Aussteifungsprofil UA 100
- 3 Promat®-Schraube 4625 3,9 x 30, Abstand ≈ 200 mm oder Stahldrahtklammern $l = 32$, Abstand ≈ 200 mm
- 4 Promat®-Schraube 4625 3,9 x 45, Abstand ≈ 200 mm oder Stahldrahtklammern $l = 44$, Abstand ≈ 250 mm
- 5 Leuchtenkasten

Längsschnitt



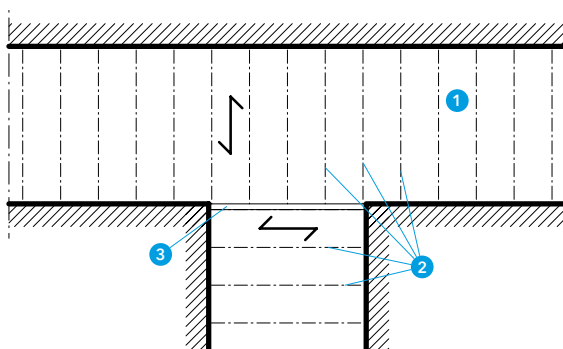
Querschnitt



Detail E - Revisionsöffnungen

Brandschutztechnisch geprüft und in der Deckenkonstruktion nachgewiesen sind Promat®-Revisionsklappen Universal, Typ B. Sie ermöglichen auch während der Nutzung des Gebäudes einen Zugang zu den Installationen im Deckenhohlraum mit einem lichten Mass bis 470×470 mm.

- 1 Promat®-Revisionsklappe Universal, Typ B
- 2 U-Aussteifungsprofil UA 100
- 3 PROMAXON®-Typ A Brandschutzplatte, $d \geq 20$ mm
- 4 Promat®-Schraube 4625 3,9 x 45, Abstand ≈ 200 mm oder Stahldrahtklammern $l = 44$, Abstand ≈ 250 mm
- 5 Grobgewindeschraube 3,5 x 30, Abstand ≈ 200 mm oder Stahldrahtklammern $l = 38$, Abstand ≈ 250 mm
- 6 Promat®-Ready Mix PRO Fertigspachtel oder Promat®-Spachtelmasse



Detail F - Deckenuntersicht: Flureinmündung

Bei einem Wechsel der Spannrichtung wird für die Auflage der Tragprofile in diesem Bereich ein statisch dimensioniertes und brandschutztechnisch bekleidetes Stahlhohlprofil verlegt. Die jeweiligen Randprofile der Decke sind im Abstand von ca. 500 mm direkt in der Wandung des Stahlhohlprofils zu verschrauben.

- 1 PROMAXON®-Typ A Brandschutzplatte, $d \geq 20$ mm
- 2 U-Aussteifungsprofil UA 100
- 3 Stahlprofil nach Statik mit Brandschutzbekleidung