



### Nachweise

VKF-Nr.			
EI 30	31264	RF1	1x 20 mm
Brand nur von unten			1x 18 mm



### Vorteile auf einen Blick

- einlagige, leichte Bekleidung: ca. 17,3 kg/m<sup>2</sup>
- Einbauten: Revisionsöffnung und Einbauleuchten
- baugleich bei Brand von unten oder von oben

### Allgemeine Hinweise

Die Konstruktion 120.52 wird aus speziell für die Schweiz gefertigten PROMAXON®-Typ A-Platten erstellt.

Die freie Spannweite der Decke kann bis zu 3,0 m betragen.

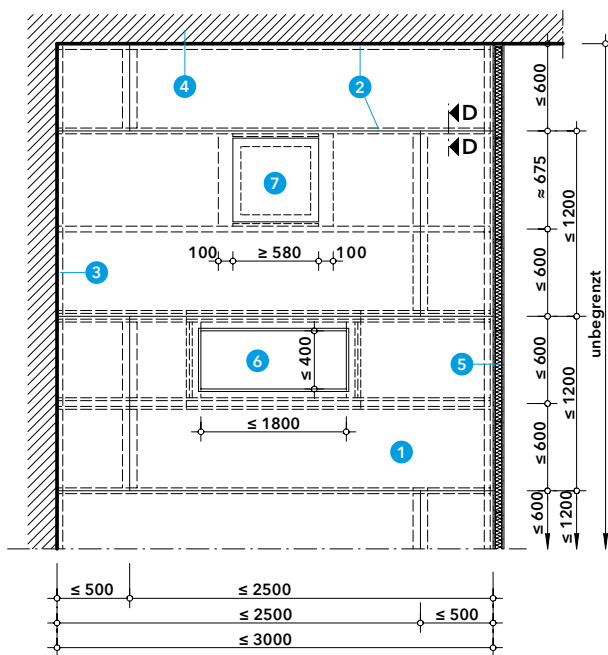
### Deckenuntersicht

Die Unterkonstruktion der Decke besteht aus U-Aussteifungsprofilen. Unter Berücksichtigung der möglichen Verlegeabstände und der maximalen Spannweite werden darunter grossformatige PROMAXON®-Typ A einlagig angebracht.

Zusätzlich können in die Gesamtkonstruktion Einbauten wie zum Beispiel Revisionsöffnungsverschlüsse oder Einbauleuchten integriert werden.

- 1 PROMAXON®-Typ A Brandschutzplatte,  $d \geq 20$  mm
- 2 U-Aussteifungsprofil UA 100
- 3 U-Wandprofil UW 100
- 4 Massivwand
- 5 Metallständerwand
- 6 Einbauleuchte
- 7 Promat®-Revisionsklappe Universal, Typ B

freitragend

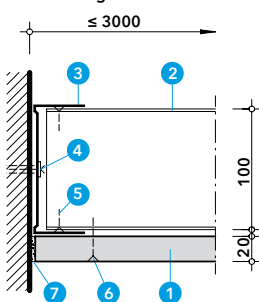


### Detail A - Wandanschluss: Massivwand

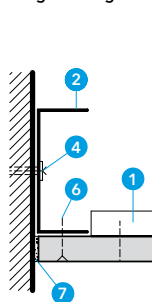
Für die tragenden Anschlüsse sind zunächst U-Wandprofile anzu-dübeln. Danach werden die U-Aussteifungsprofile eingeschoben, auf den Verlegeabstand ausgerichtet und mit den U-Wandprofilen verschraubt. Längs zur Deckenspannrichtung sind die äusseren U-Aussteifungsprofile in die angrenzenden Wände zu verschrauben.

- 1 PROMAXON®-Typ A Brandschutzplatte,  $d \geq 20$  mm
- 2 U-Aussteifungsprofil UA 100
- 3 U-Wandprofil UW 100
- 4 Kunststoffdübel mit Schraube  $\varnothing \geq 6,0$  und U-scheibe, Abs.  $\approx 500$  mm
- 5 Flachkopfschraube mit Bohrspitze 4,2 x 16, Abstand  $\approx 250$  mm
- 6 Promat®-Schraube 4624 (Bohrspitze) 3,5 x 35, Abstand  $\approx 250$  mm
- 7 Promat®-Fertigspachtelmasse oder Promat®-Spachtelmasse

Querrichtung



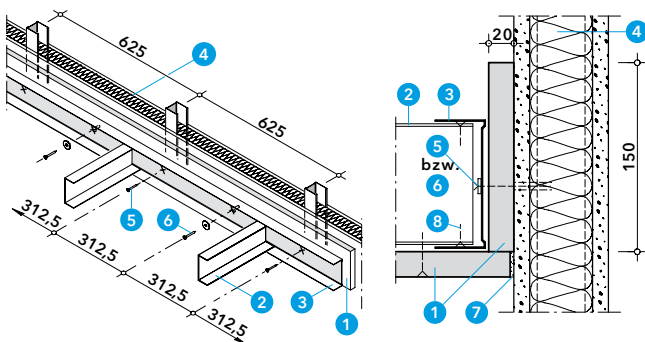
Längsrichtung



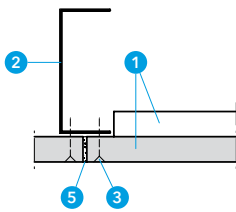
### Detail B - Wandanschluss: Leichtbauwand

Für einen solchen Anschluss ist zunächst die Trennwand in diesem Bereich durchgehend mit einem PROMAXON®-Streifen zu verstärken. Darauf sind dann die U-Wandprofile anzuordnen und sowohl in jedem Ständerprofil als auch mittig zwischen den Ständern in der Wandbekleidung zu verschrauben.

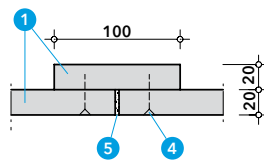
- 1 PROMAXON®-Typ A Brandschutzplatte,  $d \geq 20$  mm
- 2 U-Aussteifungsprofil UA 100
- 3 U-Wandprofil UW 100
- 4 Metallständerwand mit Feuerwiderstand
- 5 Promat®-Schraube 4624 (Bohrspitze), 3,5 x 55 mit U-scheibe
- 6 Gipsdübel mit Schraube  $\geq 5,0$  x 55 und Unterlegescheibe
- 7 Promat®-Fertigspachtelmasse oder Promat®-Spachtelmasse
- 8 Flachkopfschraube mit Bohrspitze 4,2 x 16, Abstand  $\approx 250$  mm



Längsstoss



Querstoss

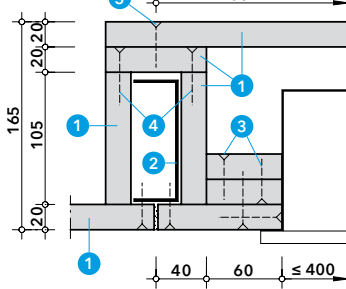


### Detail C - Plattenstösse

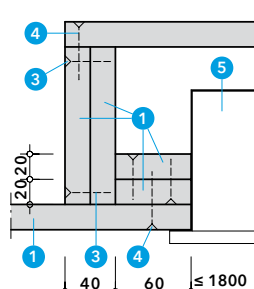
Die Brandschutzbauplatten werden grundsätzlich unter den U-Aussteifungsprofilen gestossen. Querfugen zwischen den Tragprofilen sind mit Plattenstreifen abzudecken. Die Verspachtelung der Plattenstösse erfolgt mit geeigneten Bewehrungstreifen.

- 1 PROMAXON®-Typ A Brandschutzplatte,  $d \geq 20$  mm
- 2 U-Aussteifungsprofil UA 100
- 3 Schraube mit Bohrspitze 3,9 x 35, Abstand  $\approx 250$  mm
- 4 Grobgewindeschraube 3,5 x 30, Abstand  $\approx 200$  mm
- 5 Promat®-Fertigspachtelmasse oder Promat®-Spachtelmasse

Querschnitt



Längsschnitt

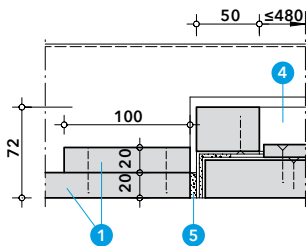


### Detail D - Einbauleuchten

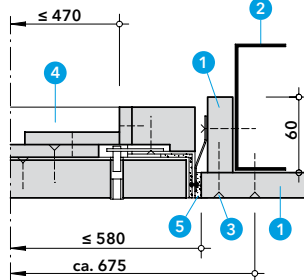
Unabhängig von der Grösse sind für alle zulässigen Abmessungen von Einbauleuchten zunächst immer die beiden angrenzenden Tragprofile über die gesamte Länge von oben mit PROMAXON®-Streifen komplett zu bekleiden. Anschliessend wird auf diese beiden Profile über die Länge der Einbauleuchte eine Abdeckung aus PROMAXON®-Platten aufgebracht.

- 1 PROMAXON®-Typ A Brandschutzplatte,  $d \geq 20$  mm
- 2 U-Aussteifungsprofil UA 100
- 3 Grobgewindeschraube 3,5 x 30, Abstand  $\approx 200$  mm
- 4 Grobgewindeschraube 3,9 x 450, Abstand  $\approx 200$  mm
- 5 Leuchtenkasten

Längsschnitt



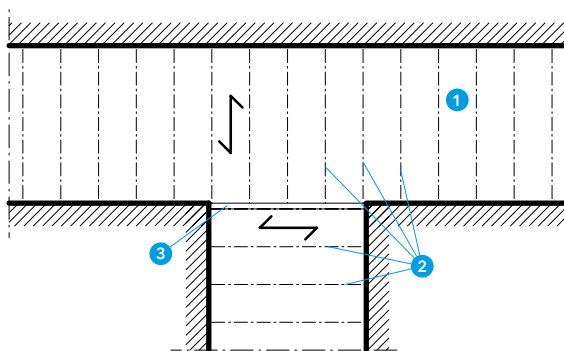
Querschnitt



### Detail E - Revisionsöffnungen

Brandschutztechnisch geprüft und in der Deckenkonstruktion nachgewiesen sind Promat®-Revisionsklappen Universal, Typ B. Sie ermöglichen auch während der Nutzung des Gebäudes einen Zugang zu den Installationen im Deckenhohlraum mit einem Licht bis 470 x 470 mm.

- 1 PROMAXON®-Typ A Brandschutzplatte,  $d \geq 20$  mm
- 2 U-Aussteifungsprofil UA 100
- 3 Grobgewindeschraube 3,5 x 45, Abstand  $\approx 200$  mm
- 4 Promat®-Revisionsklappe Universal Typ B
- 5 Promat®-Fertigspachtelmasse oder Promat®-Spachtelmasse



### Detail F - Deckenuntericht: Flureinmündung

Bei einem Wechsel der Spannrichtung wird für die Auflage der Tragprofile in diesem Bereich ein statisch dimensioniertes und brandschutztechnisch bekleidetes Stahlhohlprofil verlegt. Die jeweiligen Randprofile der Decke sind im Abstand von ca. 500 mm direkt in der Wandung des Stahlhohlprofils zu verschrauben.

- 1 PROMAXON®-Typ A Brandschutzplatte,  $d \geq 20$  mm
- 2 U-Aussteifungsprofil UA 100
- 3 Stahlprofil nach Statik mit Brandschutzbekleidung