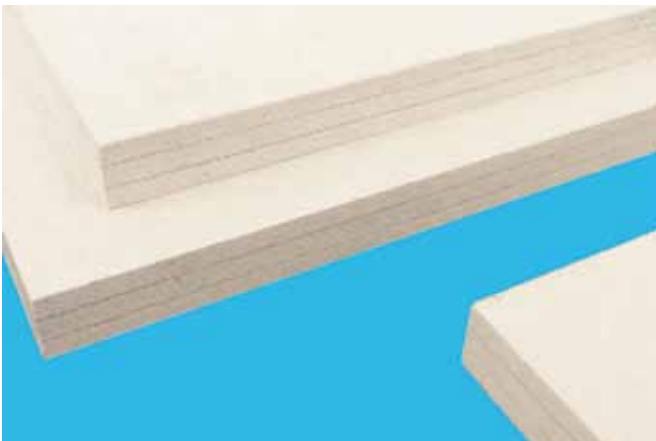


PROMATECT®-H Füllungsplatten



Produktbeschreibung

PROMATECT®-H mit Kleber K84 verklebt.

Anwendungsgebiete

PROMATECT®-H wird als Füllungsplatte für Brandschutzsysteme wie Forster Fuego light, Jansen, etc. eingesetzt.

Je nach Zulassung sind die Füllungsplatten zusätzlich mit einem Blech zu verkleben (gem. Systemhersteller).

Verarbeitung

Die verleimte PROMATECT®-H Füllungsplatte kann mit normalen Werkzeugen für Holz bearbeitet werden und lässt sich sägen, fräsen und bohren.

Bei der Bearbeitung (Sägen, Bohren, Schleifen etc.) entsteht Staub. Staub kann gesundheitsschädlich sein. Kontakt mit Augen und Haut vermeiden. Staub nicht einatmen. Staub ist abzusaugen. Die Staubgrenzwerte sind zu beachten. Sicherheitsdatenblatt anfordern.

Promat®-Lampenbox



Produktbeschreibung

Die Promat®-Lampenbox besteht aus PROMATECT®-H.

Die Box ist bis ca. 450°C temperaturbeständig.

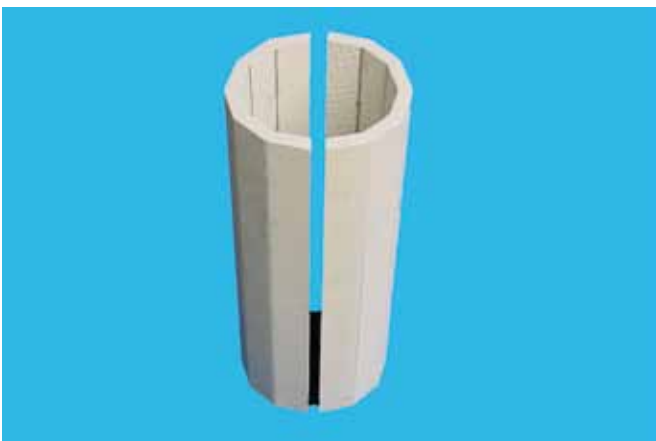
Zur Bearbeitung können handelsübliche Werkzeuge verwendet werden. Es empfiehlt sich, zum Schneiden ein hartmetallbestücktes Sägeblatt einzusetzen.

Die Promat®-Lampenbox wird als vorgefertigte Box in zwei Standardgrößen produziert. Andere Größen können auf Anfrage gefertigt werden.

Anwendungsgebiete

Die Promat®-Lampenbox eignet sich vor allem als feuersichere Trennung zwischen Elektroinstallationen und brennbaren Bauteilen. Ausserdem kann die Promat®-Lampenbox als kostengünstige verlorene Schalung eingebaut werden. Ihr Vorteil liegt darin, dass die Promat®-Lampenbox nicht mehr ausgebaut werden muss.

PROMATECT®-L Segmentschalen



Produktbeschreibung

Vorgefertigte Segmentschalen aus PROMATECT®-L, bzw.

PROMATECT®-H, werden auftragsbezogen für übliche Stützendurchmesser angefertigt.

Anwendungsgebiete

Brandschutzbekleidung von Rundstützen aus Stahlrohr mit U/A-Werten $\leq 300 \text{ m}^{-1}$ für Feuerwiderstandsklassen R 30 bis R 120.

Verarbeitungshinweise

Die Verklebung der Segmentschalen erfolgt mit Promat®-Kleber K84. Die Segmentschalen müssen zusätzlich mit Bindedraht im Abstand von ca. 200 mm spiralförmig gesichert werden.

Für die Oberflächenbehandlung sind die allgemeinen Verarbeitungshinweise zu beachten.

Promat-Konstruktion 416