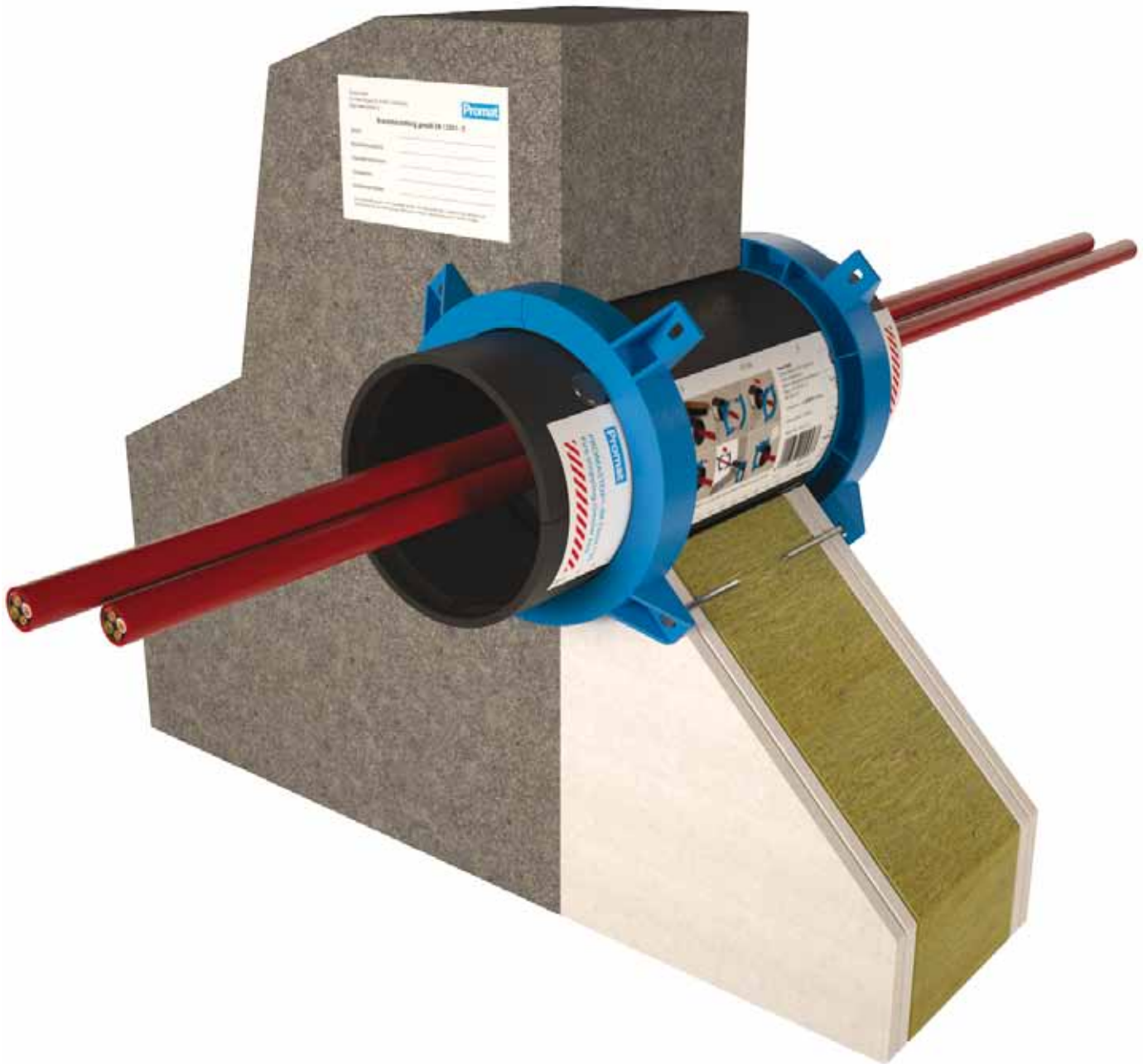


Promat



New

Brandschutzkabelbox PROMASTOP®-IM CBOX 125

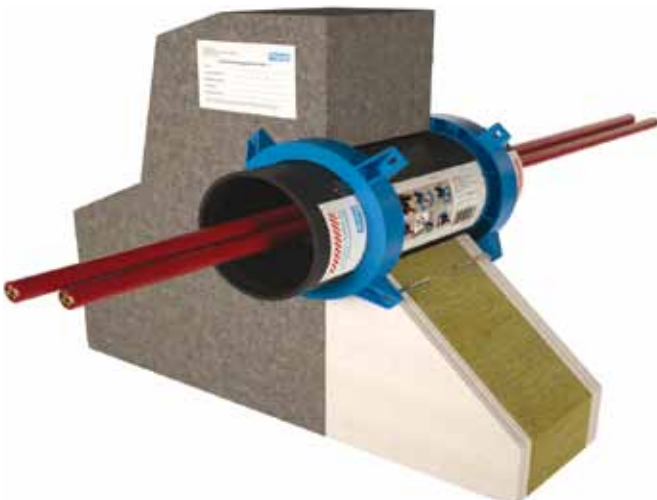
Baulicher Brandschutz

RICHTIG.SICHER.



Technische Daten und Eigenschaften

Farbe	dunkelgrau / blau
Dimensionen	160 x 160 x 300 mm
Ø aussen	124 mm
Ø innen	106 mm
Ø Bohrung	ca. 130 mm
Brandverhalten	B-s1, d1 → RF2
Nutzungskategorie	Klasse X Innen und Aussen mit Bewitterung



Brandschutzkabelbox

Allgemeines

Die PROMASTOP®-IM CBox 125 ist eine Brandschutzkabelbox auf Basis von Spritzgussteilen, mit welcher schnell und einfach Abschottungen für Kabeln hergestellt werden können. Eine Nachinstallation von Kabeln ist jederzeit problemlos möglich.

Kundennutzen

- Schnelle, einfache und trockene Montage
- Einfache Nachbelegung
- Keine Beschichtung der Kabel
- Kein Ringspaltverschluss
- Nachträgliche Montage möglich
- Verwendung Innen und Aussen mit Bewitterung (Klasse X)

Anwendungsbereich

Der Mindestabstand zwischen zwei Kabelboxen beträgt 200 mm.

Massivdecke (≥ 150 mm) E120

Massivwand (≥ 100 mm) E120

Leichtbauwand (≥ 100 mm)* EI90

* beidseitig doppelt beplankt, die Leibung besteht entweder aus Gipsplatten oder einem vollflächig gefüllten Ring aus Steinwolle mind. 40 kg/m³ mit Ringbreite 200 mm. Wenn die Leichtbauwand mit Steinwolle vollflächig gefüllt ist, wird keine Leibung mit Gipsplatte benötigt.

- Einzelkabel der Kabelgruppe 1 bis Ø 21 mm
- Kabelbündel der Kabelgruppe 4 bis Ø 100 mm
- Kabelbox kann bis zu 100% mit Kabel gefüllt werden

Normen und Nachweise

- NORM EN 1366-3
- NORM EN 13501-2 Klassifikationsbericht

Handelsform

- Einzel in Karton verpackt

Lagerung

- In trockenen Räumen lagern

Sicherheitshinweise

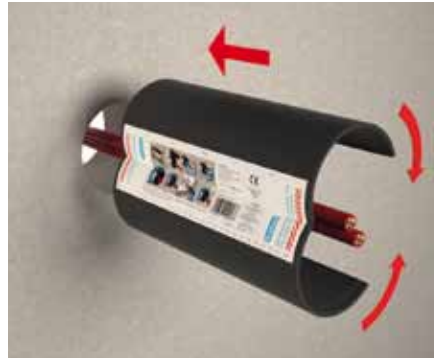
Entnehmen Sie bitte unserem Sicherheitsinformationsdatenblatt

Kabelgruppen nach EN 1366-3:2009

KG1	Alle ummantelten Kabeltypen Ø ≤ 21 mm
KG4	Kabelbündel aus Leitungen der KG1 Ø ≤ 100 mm



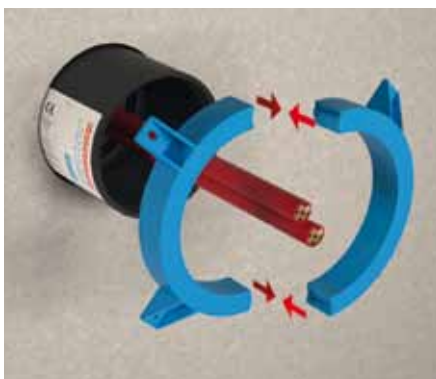
1. Groben Schmutz und Verunreinigungen entfernen.



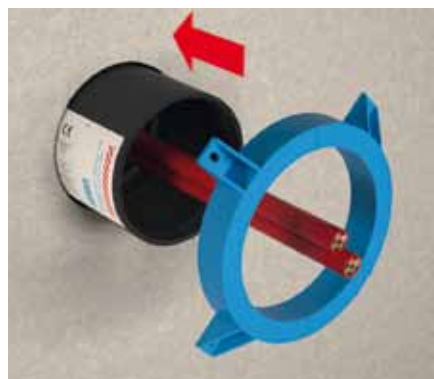
2. Die zwei Halbschalen um die Kabel geben und zentriert in die Öffnung schieben (siehe Markierung am Etikett).



3. Auf den Halbschalen groben Schmutz und Verunreinigungen entfernen.



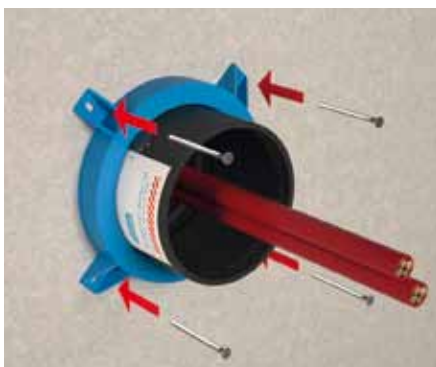
4. Das Befestigungssystem (blau) miteinander verbinden. Ein zusätzlicher Ringspaltverschluss zwischen der Kabelbox und der Tragkonstruktion ist nicht notwendig.



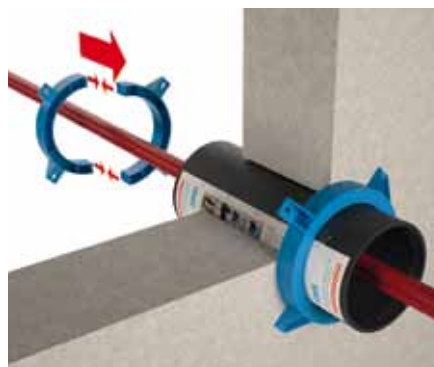
5. Das Befestigungssystem über die Halbschalen schieben.



6. Direkt an das Befestigungssystem auf die Halbschalen zwei der transparenten Sticker kleben.



7. Verschrauben des Befestigungssystem mit geeigneten Befestigungsmittel.



8. Wiederholen der Schritte 3-7 auf der zweiten Seite der Abschottung.



9. Kennzeichnungsschild anbringen.

Hauptsitz

Promat AG

Industriestrasse 3
9542 Münchwilen
Tel. 052 320 94 00
FAX 052 320 94 02
office@promat.ch

Stets aktuell in Web

www.promat.ch

LinkedIn

Einfach **#Promat Switzerland** folgen

Newsletter

Mit dem E-Mail-Newsletter von Promat erfahren Sie bequem Neuigkeiten. Melden Sie sich jetzt an:

www.promat.ch/de/newsletter

Ihre Ansprechpartner



Kantone: SH, ZH



Marco Schirle

Tel. +41 79 958 63 88
schirle@promat.ch

Kantone: AI, AR, GL, GR, LU, NW, OW, SG, SZ, TG, UR, ZG, FL



Thomas Raimann

Tel. +41 79 368 62 91
raimann@promat.ch

Kantone: AG, BE, BL, BS, SO, VS



Beat Spielhofer

Tel. +41 79 670 90 98
spielhofer@promat.ch

Kantone: FR, GE, JU, NE, VD, VS, TI



Frank Feller

Tel. +41 79 887 04 65
feller@promat.ch