



klappbar

Merkmale

- Platzsparendes Metaldeckenelement, geringe Höhe 65 mm
- Variable Wandanschlüsse zur Aufnahme von Toleranzen
- Flurbreite bis 2.50 m

Nachweise



VKF-Nr.	23824	EI 90 von oben / EI 30 von unten
	30688	EI 30 von unten

Allgemeine Hinweise

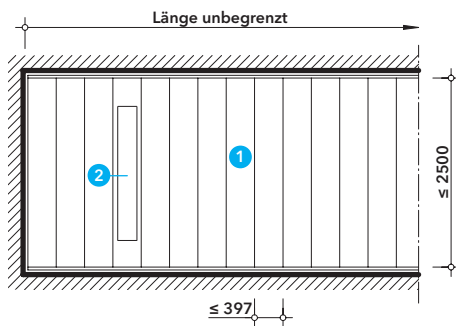
Die selbstständige Brandschutzunterdecke dient dem Schutz darüberliegender Bauteile oder Installationen oder darunterliegender Rettungswege, zum Beispiel notwendiger Flure, bei einem Brand im Deckenhohlraum.

Die Promat®-Metaldeckenelemente spannen freitragend von Wand zu Wand. Damit ist im Deckenhohlraum eine nahezu uneingeschränkte Installationsführung möglich.

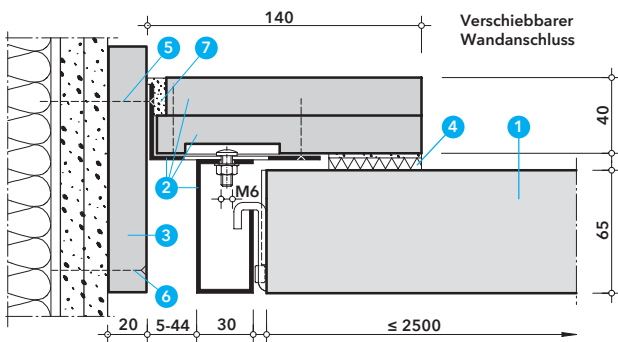
Eine Schiebewinkelgarnitur sorgt für den Toleranzausgleich, zum Beispiel bei Flurbreitendifferenzen. Die Metaldeckenelemente sind vorgefertigt bis 2500 mm Länge lieferbar.

Deckenuntersicht

Die Decke kann mit einer Breite von bis zu 2,5 m und beliebiger Flurlänge eingebaut werden. Die Promat®-Metaldeckenelemente spannen freitragend direkt von Wand zu Wand. Damit ist im darüber liegenden Deckenhohlraum eine nahezu uneingeschränkte Installationsführung möglich.



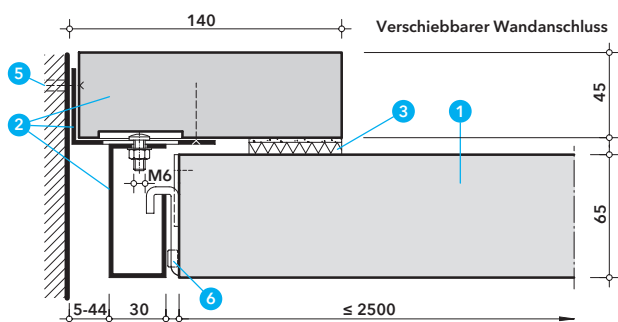
- 1 Promat®-Metaldeckenelement 90
Panneelbreite: ≤ 397 mm, Paneellänge: ≤ 2500 mm,
Gewicht ca. 18 kg/m Paneel
- 2 Einbauteil mit Blechgehäuse (zum Beispiel Leuchte)



Detail A - Seitlicher Anschluss Metallständerwand

Die Deckenelemente können abgeklappt werden, um einen Zugang zum Deckenhohlraum zu erhalten. Ggf. werden mehrere benachbarte Elemente abgeklappt und zusammengeschoben (Tragfähigkeit der Anschlüsse beachten). Der Anschluss an die Metallständerwand wird mit PROMAXON®-Streifen aufgedoppelt.

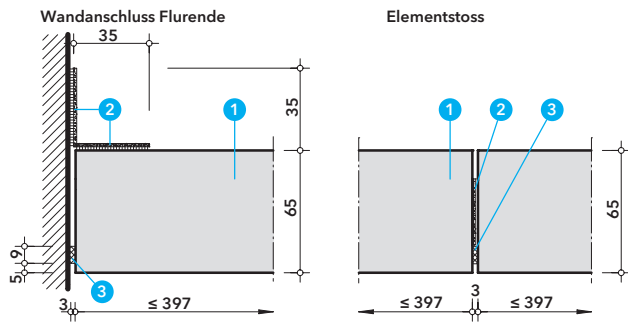
- 1 Promat®-Metaldeckenelement 90
- 2 Promat®-Schiebewinkelgarnitur, PROMAXON®-Typ A Plattenstreifen
- 3 Brandschutzplatte PROMAXON®-Typ A, $d \geq 20$ mm
- 4 PROMASEAL®-PL-Anschlussstreifen $b = 50$ mm, $d = 12,5$ mm
- 5 Schraube $6,0 \times 60$, in Ständerprofile und Platten, Abst. $\approx 312,5$ mm
- 6 Schraube $6,0 \times 60$, in Ständerprofile, Abst. ≈ 625 mm sowie Schraube $5,0 \times 50$, in Platten, Abst. ≈ 625 mm
- 7 Promat®-Ready Mix PRO Fertigspachtel oder Promat®-Filler PRO



Detail B - Seitlicher Massivwandanschluss

Beim Anschluss an Massivwände kann die Promat®-Schiebewinkelgarnitur ohne Zwischenlage aus Plattenstreifen angedübelt werden. Auch hier ist die Tragfähigkeit der Anschlüsse zu beachten, wenn Metaldeckenelemente zu Revisionszwecken zu zusammengeschoben werden.

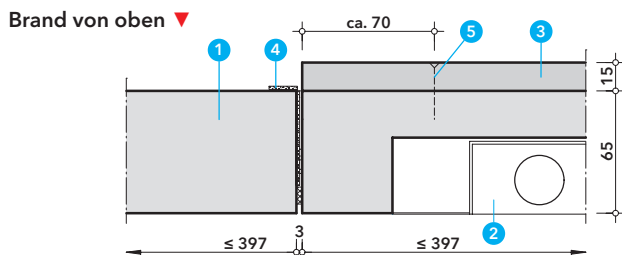
- 1 Promat®-Metaldeckenelement 90
- 2 Promat®-Schiebewinkelgarnitur, PROMAXON®-Typ A Plattenstreifen
- 3 PROMASEAL®-PL-Anschlussstreifen $b = 50$ mm, $d = 12,5$ mm
- 4 Promat®-Ready Mix PRO Fertigspachtel oder Promat®-Filler PRO
- 5 Schraube mit Kunststoffdübel Abstand $\approx 312,5$ mm
- 6 Elastozellband 9×5 mm



Detail C - Flurende, Elementstoss

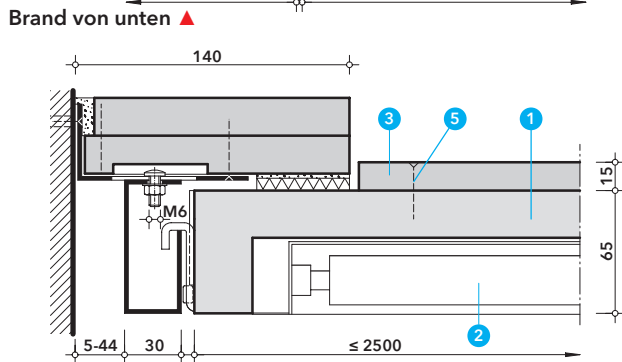
Sowohl der Anschluss zur Wand am Flurende als auch die Verbindung zwischen zwei Promat®-Metaldeckenelementen wird als stumpfer Stoss ausgebildet. In beiden Fällen werden PROMASEAL®-HT-Streifen zum Verschluss der Fuge eingesetzt.

- 1 Promat®-Metaldeckenelement 90
- 2 PROMASEAL®-HT, selbstklebend $b = 35 \text{ mm}, d = 1,7 \text{ mm}$
- 3 Elastozellband $9 \times 3 \text{ mm}$



Detail D - Einbau von Leuchten

In die Promat®-Metaldeckenelemente können Leuchten und anderen Einbauten mit Blechkästen eingesetzt werden. Das maximale Gewicht der Einbauten kann 9,8 kg betragen. Bauseits wird eine zusätzliche PROMAXON®-Platte auf das Element mit den Einbauleuchten aufgeschraubt. Die Nachbarelemente werden entlang ihrer Längsseiten mit PROMASEAL®-HT-Streifen versehen.



- 1 Promat®-Metaldeckenelement 90
- 2 Einbauteil mit Blechgehäuse (zum Beispiel Leuchte)
max. Ausparung $L \times B \times H = 1550 \times 254 \times 38 \text{ mm}$
- 3 Brandschutzplatte PROMAXON®-Typ A $d = 15 \text{ mm}$
- 4 PROMASEAL®-HT, selbstklebend $b = 15 \text{ mm}, d = 1,7 \text{ mm}$
- 5 Schraube $3,5 \times 30 \text{ mm}$ Abstand $\approx 250 \text{ mm}$

Promat



Promat

